

JUKI

**Cylinder-Bed,1-Needle, Unison-Feed Lockstitch
Machine with an Automatic Thread Trimmer**

筒型一本針本縫総合送り自動糸切りミシン

DSC-246

DSC-246-4,-6

PARTS LIST

HOW TO MAKE USE OF THIS PARTS LIST

パーツリストの見方

1 The part numbers of parts shown in the figure indicate the corresponding numbers (Ref. No.) shown by the Index.
 図に示された部品の品番は、図に示されているNo.(Ref.No.)に対応するインデックスによってその品番がわかります。

2 Explanation of codes 記号の説明

1) Codes on the "Note" column "注記" 欄の記号

- ① 〇..... means this part is changed from the previous parts list.
 〇.....は、前回のパーツリストに対して今回変更された部品を意味します。
- ② #01..... refer to the "Note" explanation at bottom of page.
 #01.....は、ページ下の「注記」の説明を参照して下さい。

2) Codes on the "E.C. (Engineering change)" column "変更年月" 欄の記号

- ① A.10/83 Added from October, 1983
 1983年10月より追加された
- ② D.10/83 . Obsolated from October, 1983
 1983年10月より削除された

③ When previous parts (Obsolated part) and new parts (Added parts) are not interchangeable with each other
 部品の互換性がない変更の場合
 In this case, even obsolated part (D) can be ordered with the obsolated part number, so select the parts with changed dates and place your orders
 この場合は削除(D)された品番でも注文できますから、変更年月(より)いずれかの部品を選択して注文下さい

Example (例)

Ref. No.	Note	Part No.	Description	E.C.	品名	Amt. Req.
		品番		変更年月		数量
1		B1401-100-000	Needle bar	D.10/83	ハリホー	
1-1		B1401-100-000-A	Needle bar	A.10/83	ハリホー	1
2		B1105-200-000	Frame cover	D.10/83	B1105-300-000	
		B1105-300-000	Frame cover	A.10/83	フレームカバー	1

④ In case when previous parts and new part are interchangeable with each other:
 部品の互換性がある場合の変更
 In this case the new part number is replaced on the "品名 (Japanese)" column of the previous parts, so please order by the new part number
 この場合は、旧部品の和文品名欄にそれにかわる新しい品番が記入してありますので、新しい品番で注文下さい

⑤ C.10/83

1		B1105-500-000	Frame cover	C.10/83	B1105-600-000	1
		<u>Correct No.</u> 正しい品番			<u>Wrong No.</u> 誤り品番	

Please order by the correct part number.
 正しい品番で注文下さい

⑥ M.10/83 The amount required is changed from October, 1983
 The new amount required is shown in the "Amt. Req." column
 1983年10月より数量が変更になりました。この場合数量欄には新しい数量が表示してあります

3) Codes on the "Amt. Req." column "数量" 欄の記号

- ① 2 Indicates amount required is 2
 数量、2個を表わします
- ② 2.0 Indicates length in meters. (unit is meter)
 長さ、2メートルを表わします (単位はメートルです)
- ③ - Indicates parts obsolated from the parts list.
 このパーツリストから削除された部品です
- ④ (1) Indicates sub parts which construct the assembly part.
 Assembly part is shown as "asm." and クミ in Japanese, in the "Description" column.
 組部品を構成している子部品を表わします。組部品は品名欄(和文で asm.) 和文でクミと表示してあります

When Ordering The Spare Parts:

In order to ensure that we deliver the correct parts to you, please clearly state when ordering the corresponding PART NUMBER (ex. B1109-012-A00) and also the PARTS LIST NUMBER (ex. 0010-01, given at the bottom right of the cover) or the MACHINE SERIAL NUMBER, because there are some parts which have been changed.

補用部品注文の際のご注意

このパーツリストに記載されている補用部品をご注文の際は、部品の番号(例えば、B1109-012-A00)でご注文下さい。合わせて、ご覧のパーツリストの管理番号(表紙右下、例えば、No0010-01)又は、機械番号をご連絡頂ければ幸いです。又、改良のため部品の一部が変更になる場合がありますのでご了承下さい

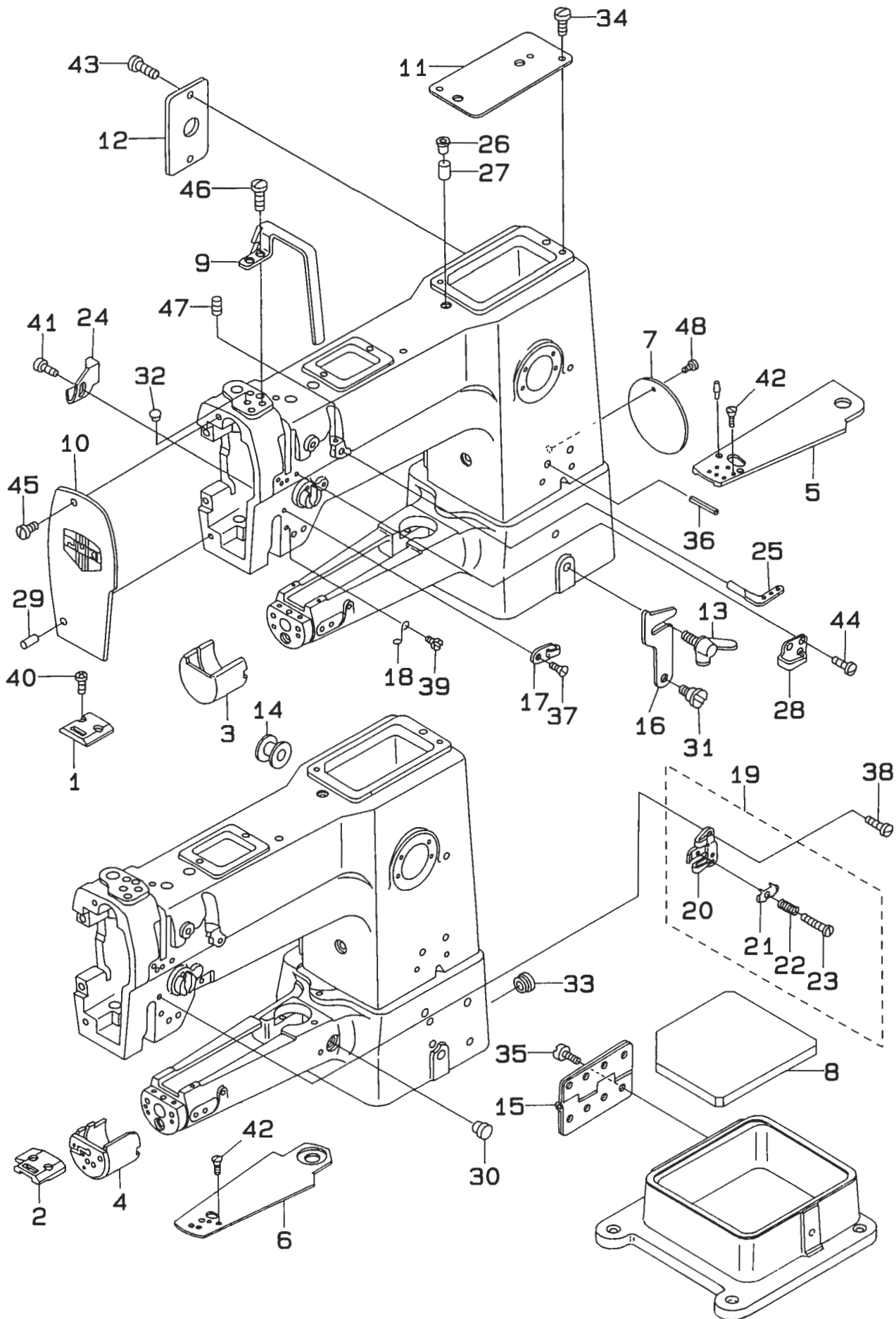
CONTENTS

目次

1. FRAME & MISCELLANEOUS COVER COMPONENTS.....	1
頭部・外装関係	
2. MAIN SHAFT & ARM SHAFT COMPONENTS.....	3
上軸・立軸関係	
3. NEEDLE BAR, THREAD TAKE-UP LEVER, PRESSER BAR & TENSION RELEASE COMPONENTS.....	5
針棒・天秤・押え棒・糸ゆるめ関係	
4. FEED MECHANISM COMPONENTS.....	7
送り関係	
5. REVERSE FEED MECHANISM COMPONENTS.....	9
逆送り関係	
6. UPPER FEED MECHANISM & HOOK DRIVING SHAFT COMPONENTS.....	11
上送り・下軸関係	
7. THREAD TRIMMER COMPONENTS.....	13
糸切り関係	
8. THREAD TENSION COMPONENTS.....	15
糸調子関係	
9. LUBRICATION COMPONENTS.....	17
給油関係	
10. KNEE LIFTER COMPONENTS.....	18
膝上げ関係	
11. BELT COVER & THREAD WINDER COMPONENTS.....	19
ベルトカバー・糸巻き関係	
12. THREAD STAND COMPONENTS (For DSC-246).....	20
糸立て関係 (DSC-246用)	
13. THREAD STAND COMPONENTS (For DSC-246-4, -6).....	21
糸立て関係 (DSC-246-4, -6用)	
14. TABLE COMPONENTS.....	22
脚卓関係	
15. ACCESSORIES PARTS COMPONENTS.....	23
付属品関係	
16. GAUGE COMPONENTS.....	24
ゲージ関係	
NUMERICAL INDEX OF PARTS.....	25
索引	

1. FRAME & MISCELLANEOUS COVER COMPONENTS

頭部・外装関係



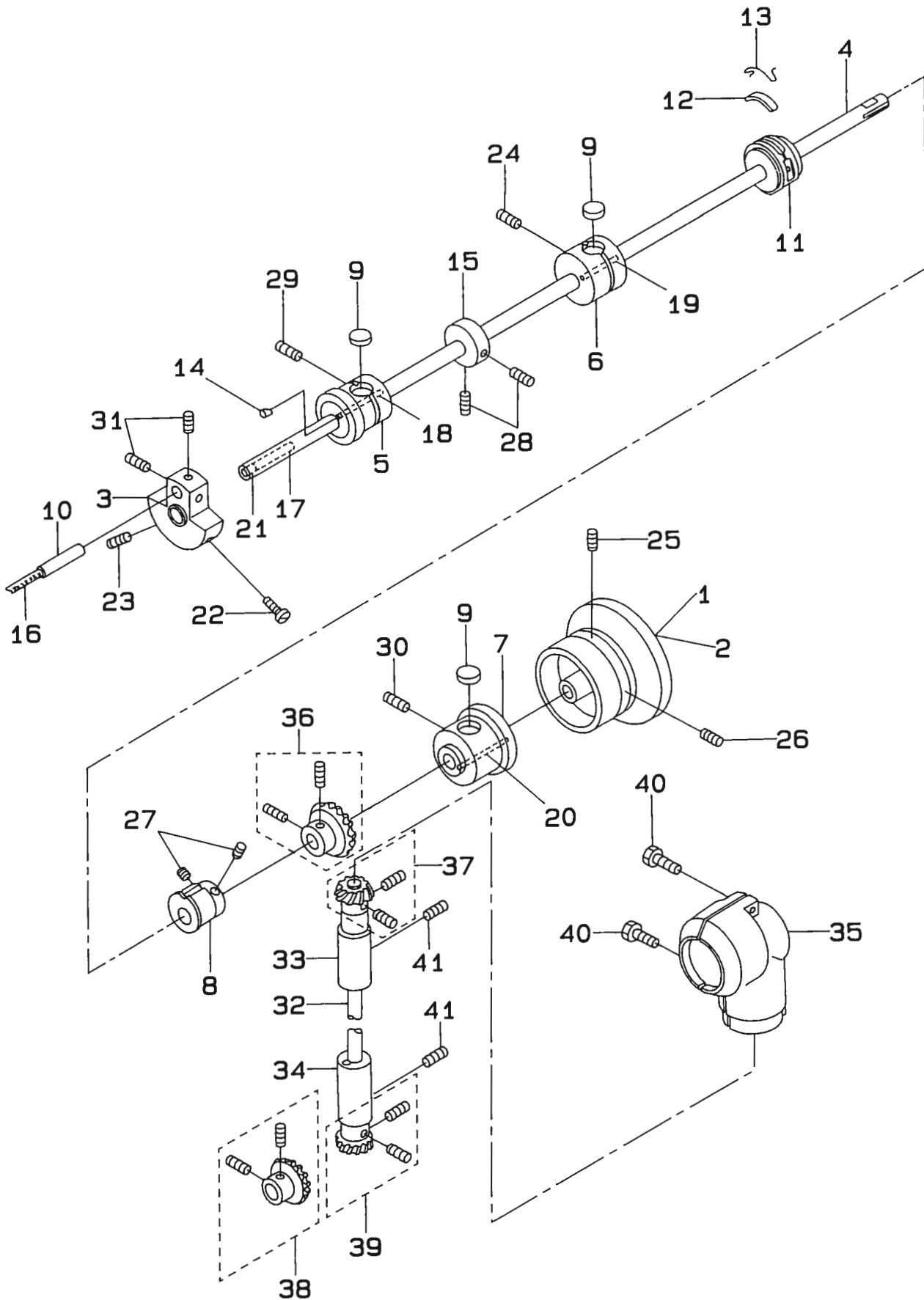
REF.NO.	NOTE	PART NO.	DESCRIPTION	ヒ ン メ イ	AMT.
1	#01	211-31206	THROAT PLATE	ハリタ (イトキリナシヨウ)	1
2	#02	211-32006	THROAT PLATE	ハリタ(イトキリツキヨウ)	1
3	#01	B1171-145-000	HOOK COVER	カマカハ-	1
4	#02	D1171-145-E00	HOOK COVER	カマカハ-	1
5	#01	B1173-245-000	BED COVER	ハットシヨウメンカハ-	1
6	#02	D1173-245-E00	TOP COVER	ハットシヨウメンカハ-	1
7	#01	211-33004	SIDE COVER	ハットマトイタ	1
8		211-33103	OIL FELT	アブラタマリサ	1
9		D1158-241-E00	THREAD TAKE-UP LEVER COVER	デンヒン カハ-	1
10		211-20654	FRAME PLATE ASM.	メンイタ(クミ)	1
11		B1150-241-H00	TOP COVER	デンイタ	1
12		B1118-241-H00	SIDE PLATE	マトイタ	1
13		B1116-246-000	WING BOLT	カクカネットメ チヨウネジ	1
14	#02	D2414-141-E00	LORD BUSHING	ゴム フツシユ	1
15		B1128-246-000	HINGE	チヨウハン	1
16		B1117-246-000	HOOK	カクカネ	1
17	#01	B1130-051-000	FRAME THREAD GUIDE, MIDDLE	イトアンナイ	1
18	#01	B1131-562-000	FRAME THREAD GUIDE, LOWER	イトアンナイ シタ	1
19	#02	B1130-521-0A0	THREAD GUIDE ASM., LOWER	イトアンナイ シタ (クミ)	1
20		B1130-521-000	THREAD GUIDE	イトアンナイ シタ	(1)
21		B1131-521-000	THREAD PRESSER PLATE	ハリト オサエイタ	(1)
22		B1132-521-000	THREAD PRESSER PLATE SPRING	ハリト オサエイタ ハネ	(1)
23		SD-0380551-SL	HINGE SCREW D= 3.80 H= 5.5	タネネジ D=3.8 H=5.5	(1)
24		B1140-051-000	TAKE-UP OIL SPLASHER	デンヒン ユホウイタ	1
25	#01	B1128-522-000	THREE HOLE THREAD EYELET	ミツメイトカク	1
26		B1156-115-000	RUBBER PLUG	ウツジク アブラタマリ フタ	1
27		B3517-009-000	OIL FELT REAR	コウブ アブラタマリ フタ	1
28		B1129-563-000	FRAME THREAD GUIDE, UPPER	イトアンナイ ウエ	1
29		B1103-051-000	FACE PLATE PIN	メンイタ トメピン	1
30	#02	TA-1250406-R0	RUBBER PLUG	トメセン D=12.5 L=4	1
31		SD-0800352-SP	HINGE SCREW D= 8 H= 3.5	タネネジ D=8 H=3.5	1
32		TA-1050504-R0	RUBBER PLUG	トメセン	1
33	#02	TA-2100904-R0	RUBBER PLUG	トメセン	1
34		SS-7110710-SP	SCREW 11/64-40 L=7	マルヒラネジ 11/64-40 L=7	2
35		SM-6082002-SP	SCREW M8 L=20	ロツカクアナネジ M8 L=20	8
36		PS-0600602-KP	OIL TUBE	スプリングピン	1
37	#01	SS-2090710-SP	SCREW 9/64-40 L=7	マルチラネジ 9/64-40 L=7	1
38	#02	SS-2090710-SP	SCREW 9/64-40 L=7	マルチラネジ 9/64-40 L=7	2
39	#01	SS-3090610-SP	SCREW 9/64-40 L=6	マルネジ 9/64-40 L=6	1
40		SS-2110915-SP	SCREW 11/64-40 L=6.8	マルチラネジ 11/64-40 L=8.5	2
41		SS-3090520-SP	SCREW 9/64-40 L=4.5	マルネジ 9/64-40 L=4.5	1
42		SS-2090710-SP	SCREW 9/64-40 L=7	マルチラネジ 9/64-40 L=7	1
43		SS-7110710-SP	SCREW 11/64-40 L=7	マルヒラネジ 11/64-40 L=7	2
44		SS-2090710-SP	SCREW 9/64-40 L=7	マルチラネジ 9/64-40 L=7	2
45		SS-7090610-SP	SCREW 9/64-40 L=6	マルヒラネジ 9/64-40 L=6	1
46		SS-7150940-SP	SCREW 15/64-28 L=9	マルヒラネジ 15/64-28 L=9	2
47	#01	SS-8110510-SP	SCREW 11/64-40 L=5	トメネジ 11/64-40 L=5	1
48	#01	SS-7090610-SP	SCREW 9/64-40 L=6	マルヒラネジ 9/64-40 L=6	1

Note(注記) #01.... For DSC 246
#02.... For DSC 246 4, 6

DSC 246 用
DSC 246 4, 6用

2. MAIN SHAFT & ARM SHAFT COMPONENTS

上軸・立軸関係



REF.NO.	NOTE	PART NO.	DESCRIPTION	ヒ	ン	メ	イ	AMT.
1	#01	B1227-245-000	HAND WHEEL	ハズミクルマ				1
2	#02	D1227-245-E00	HAND WHEEL	ハズミクルマ				1
3		D1206-241-E00	COUNTERWEIGHT	ツリアイス				1
4		D1201-241-E00	MAIN SHAFT	ウワジク				1
5		B1202-241-H00	MAIN SHAFT BUSHING, FRONT	ウワジク マイメタル				1
6		B1203-241-H00	BUSHING, INTERMEDIATE	ウワジクナカメタル				1
7		B1204-241-H00	BUSHING, REAR	ウワジクウシロメタル				1
8		B1211-141-H00	FEED ECCENTRIC CAM	スイハイ オクリ ハンジン カム				1
9		B1203-051-000	OIL FELT	ウワジク マイメタル フィルト				3
10		B1210-051-000	NEEDLE BAR CRANK PIN	ハリホウ クランクピン				1
11		B1211-226-000	ECCENTRIC RETAINER HOUSING	フタマタサキ				1
12		B1212-012-000	OIL FELT	フィルト				1
13		B1213-012-000	FELT RETAINER	フィルト オキ				1
14		B1230-051-000	LEATHER PLUG	ウワジク マイメタル ユジントメセン				1
15		CS-1271012-SH	THRUST COLLAR D=12.7 W=10	スラストウケ D=12.7 W=10				1
16		CQ-5050000-00	OIL WICK	ウシ				0.1
17		CQ-3030000-00	OIL WICK	ウシ				0.1
18		CQ-2520000-00	OIL WICK	ウシ				0.1
19		CQ-2520000-00	OIL WICK	ウシ				0.1
20		CQ-2520000-00	OIL WICK	ウシ				0.1
21		TA-0500601-M0	PLUG D=5X5.4 L=6	トメセン D=5X5.4 L=6				1
22		SS-7681750-TP	SCREW 9/32-28 L=16.5	マルヒラネジ 9/32-28 L=16.5				1
23		SS-8681650-TP	SCREW 9/32-28 L=16	トメネジ 9/32-28 L=16				1
24		SS-8151550-SP	SCREW 15/64-28 L=15	トメネジ 15/64-28 L=15				1
25		SS-8151780-SP	SCREW 15/64-28 L=17.0	トメネジ 15/64-28 L=17				1
26		SS-8151550-SP	SCREW 15/64-28 L=15	トメネジ 15/64-28 L=15				1
27		SS-8150710-SP	SCREW 15/64-28 L=7	トメネジ 15/64-28 L=7				2
28		SS-8660610-TP	SCREW 1/4-40 L=6	トメネジ 1/4-40 L=6				2
29		SS-8151550-SP	SCREW 15/64-28 L=15	トメネジ 15/64-28 L=15				1
30		SS-8150710-SP	SCREW 15/64-28 L=7	トメネジ 15/64-28 L=7				1
31		SS-8150710-SP	SCREW 15/64-28 L=7	トメネジ 15/64-28 L=7				2
32		211-33400	UPRIGHT SHAFT	タテジク				1
33		B1302-241-H00	BUSHING, UPPER	タテジクウワメタル				1
34		B1303-241-H00	BUSHING, LOWER	タテジクシタメタル				1
35		B1308-241-H00	GEAR CASE	ウワカチ ハクルマケース				1
36		B1305-012-0A0	GEAR ASM.	ウワカチハクルマ タイ (クミ)				1
37		B1306-155-0A0	PINION ASM.	ウワカチハクルマ ショウ (クミ)				1
38		B1307-155-0A0	GEAR ASM. LARGE	シタカチハクルマ タイ (クミ)				1
39		B1308-155-0A0	PINION ASM.	カチハクルマ ショウ (クミ)				1
40		SS-7090920-SP	SCREW 9/64-40 L= 8.5	マルヒラネジ 9/64-40 L=8.5				2
41		SS-8151550-SP	SCREW 15/64-28 L=15	トメネジ 15/64-28 L=15				2

Note(注記) #01.... For DSC 246
#02.... For DSC 246 4. 6

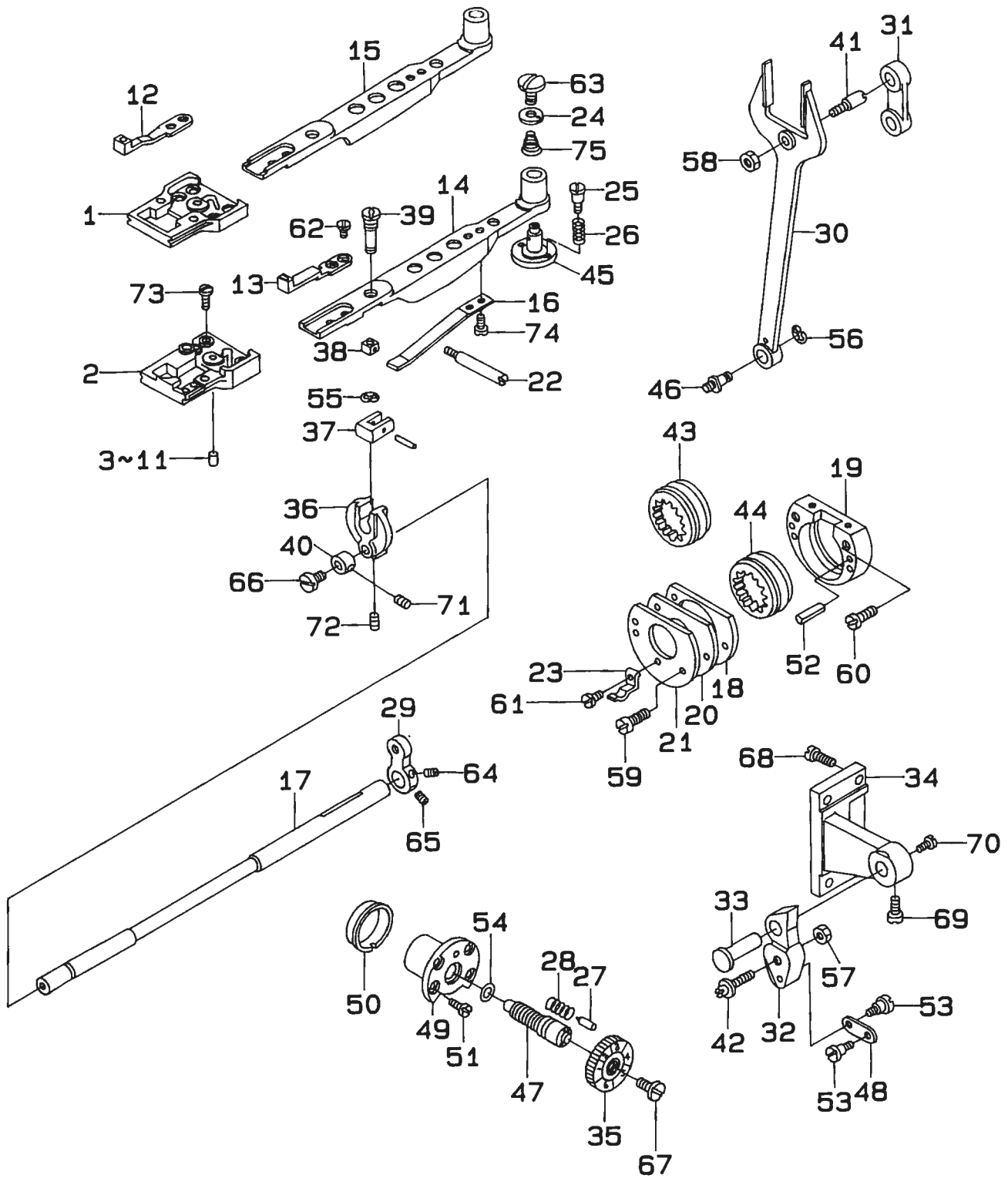
DSC 246 用
DSC 246 4. 6用

REF. NO.	NOTE	PART NO.	DESCRIPTION	ヒ ン メ イ	AMT.
1		D1420-241-E00	NEEDLE BAR FRAME	ハリホウ ヨウトウタアイ	1
2		B1421-241-H00	NEEDLE BAR FRAME TAPER STUD	ハリホウヨウトウタアイシク	1
3		B1419-245-000	NEEDLE BAR THREAD GUIDE	ハリホウイトカケ	1
4		B1431-241-H00	ROCK SHAT REAR CRANK	ハリホウヨウトウ コウフウテ	1
5		B1434-245-000	DRIVING ROD	ハリホウヨウトウロツト	1
6		B1424-158-000	HINGE SCREW	ハリホウヨウトウオクリウテ タンネジ	1
7		D1425-241-E00	NEEDLE BAR FRAME SLIDE BLOCK	ハリホウ ヨウトウ カクゴマ	1
8		D1426-241-E00	SLIDE BLOCK STUD	ヨウトウ カクゴマシク	1
9		B1428-051-000	ROCK SHAFT FRONT CRANK	ハリホウ ヨウトウ センフウテ	1
10		D1401-245-E00	NEEDLE BAR	ハリホウ	1
11		D1408-241-E00	NEEDLE BAR CRANK ROD	ハリホウ クランクロツト	1
12		D1412-241-E00	FELT	ハリホウタキ フェルト	1
13		D1411-241-E00	NEEDLE BAR CONNECTION	ハリホウタキ	1
14		B1429-241-H00	NEEDLE BAR FRAME LOCK SHAFT	ハリホウヨウトウシク	1
15	#01	MDP-170B2100	NEEDLE DPX17 #21	ハリ DPX17 #21	1
16	#02	MC-3720013-00	NEEDLE	ハリ SY3355 NM130	1
17		D1423-241-E00	NEEDLE BAR FRAME GUIDE	ヨウトウタアイ アンナイ	1
18		211-33509	NEEDLE FEED ROCK CRANK	ハリホウヨウトウ オクリウテ	1
19		B1424-158-000	HINGE SCREW	ハリホウヨウトウオクリウテ タンネジ	1
20		PT-0301600-S0	TAPERED PIN 3.0X16	テーパピオン 3X16	1
21		RE-0700000-K0	E-SHAPED SNAP RING (7MM)	Eカクタメリ 7	1
22		NS-6620310-SP	NUT 3/16-32	ロツカクナツト 3/16-32	1
23		SS-7151210-SP	SCREW 15/64-28 L=12	マルヒラネジ 15/64-28 L=12	1
24		SS-7080510-TP	SCREW 1/8-44 L=4.5	マルヒラネジ 1/8-44 L=4.5	1
25		SS-7090910-SP	SCREW 9/64-40 L= 8.5	マルヒラネジ 9/64-40 L=8.5	1
26		SS-8151150-SP	SCREW 15/64-28 L=10.5	トメネジ 15/64-28 L=10.5	1
27		RE-0700000-K0	E-SHAPED SNAP RING (7MM)	Eカクタメリ 7	1
28		SS-7111810-SP	SCREW 11/64-40 L=18	マルヒラネジ 11/64-40 L=18	2
29		SS-8150710-TP	SCREW 15/64-28 L=7	トメネジ 15/64-28 L=7	1
30		SS-8150830-SP	SCREW	トメネジ 15/64-28 L=8	1
31		D1905-241-E00	THREAD TAKE-UP LEVER	デンヒン	1
32		B1906-051-000	TAKE-UP LEVER PIN	デンヒン オサエシク	1
33		D1907-241-E00	TAKE-UP LEVER THRUST PIN	デンヒン スライトシク	1
34		CQ-2020000-00	OIL WICK	ユシ	0.1
35		SS-8151150-SP	SCREW 15/64-28 L=10.5	トメネジ 15/64-28 L=10.5	1
36		B1501-241-H00	PRESSER BAR	オサエホウ	1
37		B1524-245-0A0	PRESSER FOOT ASM.	オサエアシ (クミ)	1
38		B1510-141-H00	PRESSER SPRING	オサエチヨウセツハネ	1
39		B1509-141-H00	PRESSER SPRING REGULATOR	オサエチヨウセツネジ	1
40		B1512-051-000	HAND LIFTER	オサエアケ	1
41		B1515-051-000	HAND LIFTER PIN	オサエアケ シク	1
42		D1460-241-EA0	PRESSER LIFTER LEVER ASM.	オサエアケテコタアイ (ケツコウ)	1
43		D1462-241-E00	CONNECTING PIN ROLLER	オサエアケテコタアイ シク コロ	1
44		B1510-155-000	PRESSER BAR LOWER BUSHING	オサエホウ シタメタル	1
45		211-21900	GUIDE PLATE BASE	オサエアケテコカイトイタタアイ	1
46		D1463-241-E00	PRESSER BAR BRACKET GUIDE	オサエアケテコ カイト	1
47		NS-2820850-SA	NUT 1/2-28	オサエチヨウセツネジ ナツト	1
48		RE-0700000-K0	E-SHAPED SNAP RING (7MM)	Eカクタメリ 7	1
49		SD-0800481-SP	HINGE SCREW D= 8 H= 4.9	タンネジ D=8 H=4.9	1
50		SS-7150740-SP	SCREW 15/64-28 L=7	マルヒラネジ 15/64-28 L=7	1
51		SS-7621040-SP	SCREW 3/16-32 L= 9.5	マルヒラネジ 3/16-32 L=9.5	1
52		SS-7621040-SP	SCREW 3/16-32 L= 9.5	マルヒラネジ 3/16-32 L=9.5	2
53		SS-7111310-SP	SCREW 11/64-40 L=12.8	マルヒラネジ 11/64-40 L=12.8	1
54		SS-6090910-TP	SCREW 9/64-40 L= 9	ヒラネジ 9/64-40 L=9	1
55		B1460-246-0A0	THREAD RELEASE GUIDE ASM.	イト ユルメ ウケイタ (ケツコウ)	1
56		B1462-053-000	THREAD RELEASE SPRING	イトユルメ ウケイタ ハネ	1
57	#03	103-21107	TENSION RELEASE BAR	イトユルメ オシホウ	1
58	#03	PS-0600502-KP	SPRING PIN	スプリングピオン	1

Note(注記) #01.... For DSC 246, 4 1B, 4 1, 6 OB, 6 00 DSC 246, 4 1B, 4 1, 6 OB, 6 00用
#02.... For DSC 246 4 1B(JE), 4 1(JE) DSC 246-4 1B(JE), 4-1(JE) 用
#03.... For DSC-246 4, -6 DSC-246 4, 6用

4. FEED MECHANISM COMPONENTS

送り関係



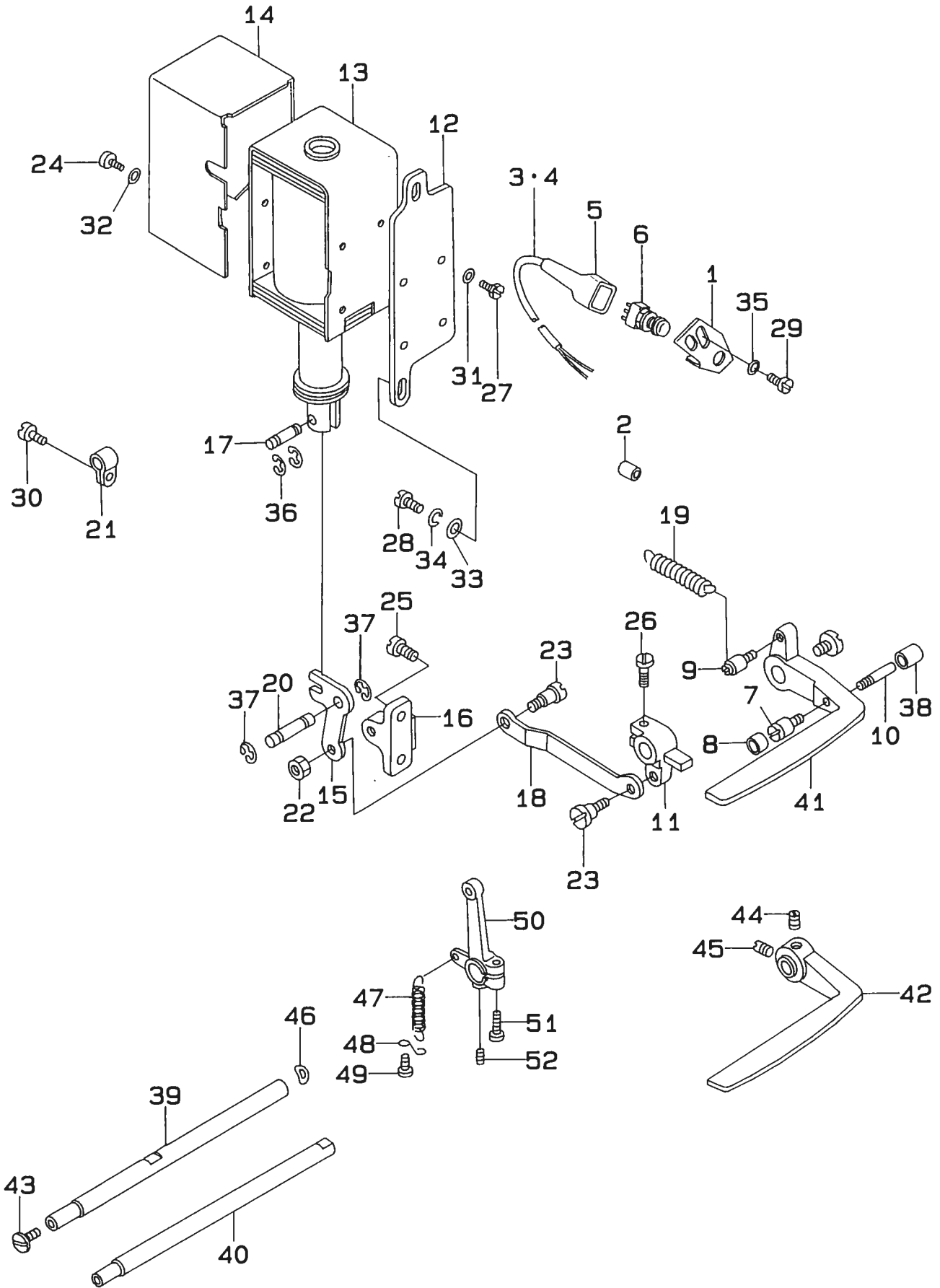
REF.NO.	NOTE	PART NO.	DESCRIPTION	ヒ ン メ イ	AMT.
1	#02	211-33657	THROAT PLATE BASE ASM.	ハリイタ ^イ (クミ)	1
2	#01	D1630-145-EA0	THROAT PLATE BASE ASM.	ハリイタ ^イ (クミ)	1
3	#03	B1632-145-00A	PIN	ジ ^{ヨウケ} オクリビ ^{オン}	1
4	#03	B1632-145-00B	PIN	ジ ^{ヨウケ} オクリビ ^{オン}	1
5	#03	B1632-145-00C	PIN	ジ ^{ヨウケ} オクリビ ^{オン}	1
6	#03	B1632-145-00D	PIN	ジ ^{ヨウケ} オクリビ ^{オン}	1
7	#05	B1632-145-00E	PIN	ジ ^{ヨウケ} オクリビ ^{オン}	1
8	#04	B1632-145-00F	PIN	ジ ^{ヨウケ} オクリビ ^{オン}	1
9	#04	B1632-145-00G	PIN	ジ ^{ヨウケ} オクリビ ^{オン}	1
10	#04	B1632-145-00H	PIN	ジ ^{ヨウケ} オクリビ ^{オン}	1
11	#04	B1632-145-00J	PIN	ジ ^{ヨウケ} オクリビ ^{オン}	1
12	#01	211-34101	FEED DOG	オクリ (ヌノヨウ)	1
13	#02	211-35009	FEED DOG	オクリ	1
14	#01	D1606-245-F00	FEED BAR	オクリタ ^イ	1
15	#02	B1606-245-000	FEED BAR	オクリタ ^イ	1
16		B1633-245-000	SPRING	オクリタ ^イ ハ ^ネ	1
17		211-36007	FEED ROCK SHAFT CRANK	スイ ^イ オクリシ ^ク	1
18		B1634-145-000	FEED DRIVING CAM HOLDER, A	ジ ^{ヨウケ} カムウケイ ^タ A	1
19		B1635-145-000	FEED DRIVING CAM HOLDER, B	ジ ^{ヨウケ} カムウケイ ^タ B	1
20		B1636-145-000	FEED DRIVING CAM HOLDER WASHER	ジ ^{ヨウケ} カムウケイ ^タ カ ^ネ	1
21		B1637-145-000	FEED DRIVING CAM HOLDER PLATE	ジ ^{ヨウケ} カムウケイ ^タ フ ^タ	1
22		B1638-245-000	SCREW STUD	ハ ^ネ サ ^シ エ ^シ ク	1
23		B1172-245-000	HOOK COVER HOLDER	カマカ ^ハ ト ^メ	1
24		B1640-245-000	BED COVER WASHER	オクリタ ^イ シ ^ク フ ^タ	1
25		B1641-245-000	HINGE SCREW	オクリタ ^イ シ ^ク ト ^メ ネ ^ジ	2
26		B1642-245-000	SPRING	オクリタ ^イ シ ^ク ト ^メ ネ ^ジ ハ ^ネ	2
27		B1147-141-H00	PIN	オクリ チョウセツ ビ ^{オン}	1
28		B1148-141-H00	SPRING	オクリ チョウセツ ビ ^{オン} ハ ^ネ	1
29		B1605-245-000	FEED ROCKER SHAFT CRANK	スイ ^イ オクリウ ^チ	1
30		B1614-245-000	PITMAN	フ ^タ マ ^タ ロ ^ウ ツ ^ト	1
31		B1619-241-H00	FEED CONNECTING LINK	フ ^タ マ ^タ リ ^ン ク	1
32		B1620-245-000	FEED REGULATOR	オクリ ^チ ョウセツ ^タ イ	1
33		B1622-241-H00	HINGE PIN	オクリ ^チ ョウセツ ^タ イ ト ^メ シ ^ク	1
34		B1650-245-000	FEED REGULATOR SUPPORTING BASE	オクリ ^チ ョウセツ ^タ イ ト ^メ タ ^イ	1
35		B1623-245-0A0	STITCH DIAL ASM.	メモ ^リ イ ^タ ク ^ミ	1
36		B1603-145-000	FEED ROCKER	オクリ ^タ イ ^ヨ ウ ^ト ウ ^チ	1
37		B1643-145-000	FEED BAR SLIDE BLOCK, A	オクリ ^タ イ ^コ マ ^A	1
38		B1644-245-000	FEED BAR SLIDE BLOCK, B	オクリ ^タ イ ^コ マ ^B	1
39		B1645-245-000	FEED BAR SLIDE SCREW STUD	オクリ ^タ イ ^コ マ ^シ ク	1
40		B1646-245-000	THRUST COLLAR	スイ ^イ オクリシ ^ク ス ^ラ スト ^ウ ケ	1
41		B1617-241-H00	HINGE SCREW, A	フ ^タ マ ^タ リ ^ン ク タ ^ン ネ ^ジ A	1
42		B1618-241-H00	HINGE SCREW, B	フ ^タ マ ^タ リ ^ン ク タ ^ン ネ ^ジ B	1
43	#01	B1647-245-000	FEED DRIVING CAM	ジ ^{ヨウケ} カム	1
44	#02	B1647-145-000	FEED DRIVING CAM	ジ ^{ヨウケ} カム	1
45		B1639-245-000	FEED BAR SHAFT	オクリ ^タ イ ^シ ク	1
46		B1424-158-000	HINGE SCREW	ハリ ^ネ ウ ^ヨ ウ ^ト ウ ^チ オクリ ^ウ チ ^タ ン ^ネ ジ	1
47		B1634-245-000	STITCH LENGTH REGULATING SCREW	オクリ ^チ ョウセツ ^ネ ジ	1
48		B2115-271-000	NEEDLE THROW LINK	オクリ ^チ ョウセツ ^ウ チ ^リ ン ^ク	1
49		B1636-245-000	BUSHING	オクリ ^チ ョウセツ ^ネ ジ ^メ タル	1
50		B1637-141-H00	ECCENTRIC BUSHING	ヘ ^ン シ ^ン フ ^ウ シ ^ユ	1
51		B1638-141-H00	SCREW	オクリ ^チ ョウセツ ^ネ ジ ^メ タル ト ^メ ネ ^ジ	4
52		B1660-145-000	SPRING PIN	ス ^プ リ ^ン ク ^ビ オン	2
53		SD-0640231-SP	HINGE SCREW D= 6.35 H= 2.3	タ ^ン ネ ^ジ D=6.35 H=2.3	2
54		RO-0742401-00	RUBBER RING	0 ^リ ン ^ク	1
55		RE-0300000-K0	E-SHAPED SNAP RING (3MM)	E ^カ タ ^メ リ 3	1
56		RE-0700000-K0	E-SHAPED SNAP RING (7MM)	E ^カ タ ^メ リ 7	1
57		NS-6680320-SP	NUT 9/32-28	ロ ^ツ ク ^ウ オ ^ウ ツ 9/32-28	1
58		NS-6680410-SP	NUT 9/32-28	ロ ^ツ ク ^ウ オ ^ウ ツ 9/32-28	1
59		SS-6081210-SP	SCREW 1/8-44 L=12	ヒ ^ラ ネ ^ジ 1/8-44 L=12	2
60		B1651-245-000	SCREW	フ ^タ マ ^タ リ ^ン ク ^ト メ ^ネ ジ	2
61		SS-6060210-SP	SCREW 3/32-56 L= 1.9	ヒ ^ラ ネ ^ジ 3/32-56 L=1.9	1
62		B1652-245-000	SCREW	オクリ ^ト メ ^ネ ジ	2
63		B1653-245-000	SCREW	オクリ ^タ イ ^シ ク ^フ タ ^ネ ジ	1
64		SS-8150710-TP	SCREW 15/64-28 L=7	ト ^メ ネ ^ジ 15/64-28 L=7	1
65		SS-8150830-SP	SCREW	ト ^メ ネ ^ジ 15/64-28 L=8	1
66		SS-5110710-SP	SCREW 11/64-40 L=7	ト ^ラ ス ^ネ ジ 11/64-40 L=7	1
67		SS-6121050-SP	SCREW 3/16-28 L= 9.5	ヒ ^ラ ネ ^ジ 3/16-28 L=9.5	1
68		SS-7151210-SP	SCREW 15/64-28 L=12	マ ^ル ヒ ^ラ ネ ^ジ 15/64-28 L=12	4
69		SS-6151220-SP	SCREW 15/64-28 L=11.5	ヒ ^ラ ネ ^ジ 15/64-28 L=11.5	1
70		SS-7151330-SP	SCREW 15/64-28 L=13.0	マ ^ル ヒ ^ラ ネ ^ジ 15/64-28 L=13	1
71		SS-8110410-TP	SCREW 11/64-40 L= 3.5	ト ^メ ネ ^ジ 11/64-40 L=3.5	2
72		SS-8701042-TP	SCREW 5/16-24 L=10.0	ト ^メ ネ ^ジ 5/16-24 L=10	1
73		SS-2090810-SP	SCREW 9/64-40 L= 7.5	マ ^ル チ ^ラ ネ ^ジ 9/64 L=7.5	4
74		SS-7080520-SP	SCREW 1/8-44 L=4.9	マ ^ル ヒ ^ラ ネ ^ジ 1/8-44 L=4.9	2
75		B1175-245-000	SPRING	ハ ^ツ ツ ^シ ヨウ ^メ ン ^カ ハ ^ネ	1

Note(注) #01.... For DSC 246 4. -G
#02.... For DSC 246
#03.... Selective part for DSC 246 4. 6
#04.... Selective part for DSC 246
#05.... Selective part

DSC 246 4. 6用
DSC 246 用
DSC 246 4. 6用選択部品
DSC 246 用選択部品
選択部品

5. REVERSE FEED MECHANISM COMPONENTS

逆送り関係



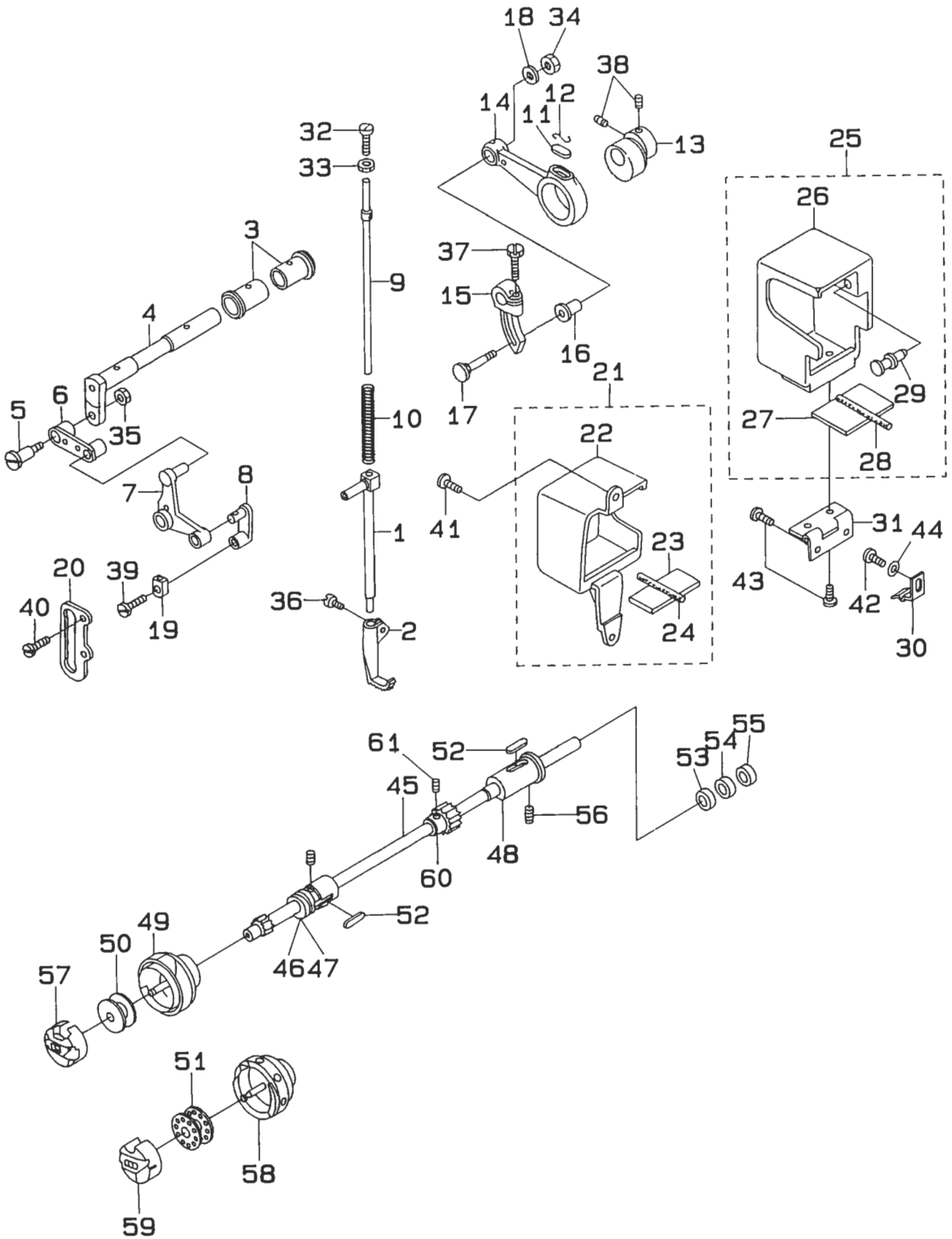
REF.NO.	NOTE	PART NO.	DESCRIPTION	ヒ	ソ	メ	イ	AMT.
1	#02	D1681-241-E00	SWITCH INSTALLING BASE	スイッチ	トリツケタ	イ		1
2	#02	EA-9570B02-00	TUBE	ネツジユウシク	チューブ			1
3	#04	IW-5001400-00	2-C CABLE	キヤブ	タイヤコート	0.18X12X2		1
4	#05	IW-5001400-00	2-C CABLE	キヤブ	タイヤコート	0.18X12X2		1
5	#02	MAT-81126T00	2-POLE PLUG COVER	2P	プラグ	カバー		1
6	#02	D1680-141-E00	REVERSE FEED SWITCH	キヤクオクリ	スイッチ			1
7	#02	B1114-280-000	PIN	ピン				1
8	#02	101-19907	CUSHION	キヤクオクリ	レハ	ゴムワ		1
9	#02	101-20004	SPRING SUSPENSION	キヤクオクリ	レハ	ハネカケ		1
10	#02	B2733-761-000	PIN	ピン				1
11	#02	101-19709	REVERSE FEED CONNECTING ARM	キヤクオクリ	レンケツウデ			1
12	#02	101-19204	SOLENOID INSTALLING PLATE	マグ	ネツトリツケタ	イ		1
13	#02	101-19006	REVERSE FEED SOLENOID, AC31V	キヤクオクリ	マグ	ネツ	31V	1
14	#02	101-19303	SOLENOID COVER	マグ	ネツ	カバー		1
15	#02	101-19402	LINK	キヤクオクリ	フタマタリンク			1
16	#02	D1684-141-E00-A	LINK INSTALLING BASE	キヤクオクリ	フタマタリンク	トリツケタ	イ	1
17	#02	D2464-555-B00	LINK DRIVING MAGNET PIN	マグ	ネツ	リンク	ピン	1
18	#02	D1686-241-E00	REVERSE FEED ROD	キヤク	オクリ	ロッド		1
19	#02	D1685-141-E00	LEVER SPRING	キヤクオクリ	レハ	ハネ		1
20	#02	D1687-141-E00	PIN	フタマタリンク	シク			1
21	#02	GES-12155000	CLIP C	ソクセン	ハント	C		1
22	#02	NS-6150430-SP	NUT 15/64-28	ノツカク	ナツ	15/64-28		1
23	#02	SD-0720331-SP	HINGE SCREW D= 7.24 H= 3.3	タン	ネジ	D=7.24 H=3.3		2
24	#02	SS-7110710-SP	SCREW 11/64-40 L=7	マル	ヒラネジ	11/64-40 L=7		4
25	#02	SS-7151210-SP	SCREW 15/64-28 L=12	マル	ヒラネジ	15/64-28 L=12		2
26	#02	SS-7121410-SP	SCREW 3/16-28 L=14	マル	ヒラネジ	3/16-28 L=14		1
27	#02	SS-9111010-SP	SCREW 11/64-40 L=9.5	ノツカク	ホル	11/64-40 L=9.5		4
28	#02	SS-7151210-SP	SCREW 15/64-28 L=12	マル	ヒラネジ	15/64-28 L=12		2
29	#02	SS-7110710-SP	SCREW 11/64-40 L=7	マル	ヒラネジ	11/64-40 L=7		2
30	#02	SS-7110710-SP	SCREW 11/64-40 L=7	マル	ヒラネジ	11/64-40 L=7		4
31	#02	WP-0501016-SD	WASHER 5X10.5X1	ヒラ	チ	カネ	5X10.5X1	4
32	#02	WP-0501016-SD	WASHER 5X10.5X1	ヒラ	チ	カネ	5X10.5X1	4
33	#02	WP-0621016-SD	WASHER 6.2X13X1	ヒラ	チ	カネ	6.2X13X1	2
34	#02	WS-0631510-KP	SPRING WASHER	ハ	ネ	カネ		2
35	#02	WP-0501016-SD	WASHER 5X10.5X1	ヒラ	チ	カネ	5X10.5X1	2
36	#02	RE-0400000-K0	E-RING	E	カ	タ	メ	2
37	#02	RE-0600000-K0	E-RING	E	カ	タ	メ	2
38	#02	BP-3000000-00	VINYL TUBE, WHITE D=3	ビ	ニ	ル	ハ	0.1
39	#02	D1621-241-E00	FEED CONTROL LEVER SHAFT	オクリ	チ	ヨウ	セツ	1
40	#03	B1621-241-H00	REVERSE FEED CONTROL LEVER SHAFT	オクリ	チ	ヨウ	セツ	1
41	#02	D1624-241-E00	REVERSE FEED CONTROL LEVER	キヤクオクリ	レハ			1
42	#03	B1624-586-000	REVERSE FEED CONTROL LEVER	オクリ	レハ			1
43		SS-7620750-SP	SCREW 3/16-32 L= 6.5	マル	ヒラネジ	3/16-32 L=6.5		2
44	#01	SS-8661040-TP	SCREW 1/4-40 L=10	ト	メ	ネジ	1/4-40 L=10	1
45	#01	SS-8660810-TP	SCREW	ト	メ	ネジ	1/4-40 L=8	1
46	#01	WZ-1052010-KP	WAVED WASHER	ナ	ミ	カ	タ	1
47		B1646-241-H00	TENSION SPRING	ヒツ	ハ	リ	ハ	1
48		B1648-122-000	SUSPENSION HOOK (B)	ヒツ	ハ	リ	ハ	1
49		SS-7090710-SP	SCREW 9/64-40 L= 6.8	マル	ヒラネジ	9/64-40 L=6.8		1
50		B1627-241-H00	CONTROL LEVER CRANK	オクリ	チ	ヨウ	セツ	1
51		SS-6121210-SP	SCREW 3/16-28 L=12	ヒラ	ネジ	3/16-28 L=9		1
52		SS-8150710-SP	SCREW 15/64-28 L=7	ト	メ	ネジ	15/64-28 L=7	1

Note(注記) #01..... For DSC 246
#02..... For DSC 246 4 1R. 4 1R(JE). 6 OR
#03..... For DSC 246. 4 1. 4 1(JE). 6 OR
#04..... For DSC 246 4 1R. 4 1R(JE)
#05..... For DSC 246 6 OR

DSC 246 用
DSC 246 4-1R. 4 1R(JE). 6 OR用
DSC 246. 4-1. 4-1(JE). 6 OR 用
DSC 246 4 1R. 4 1R(JE)用
DSC 246 6 OR用

6. UPPER FEED MECHANISM & HOOK DRIVING SHAFT COMPONENTS

上送り・下軸関係



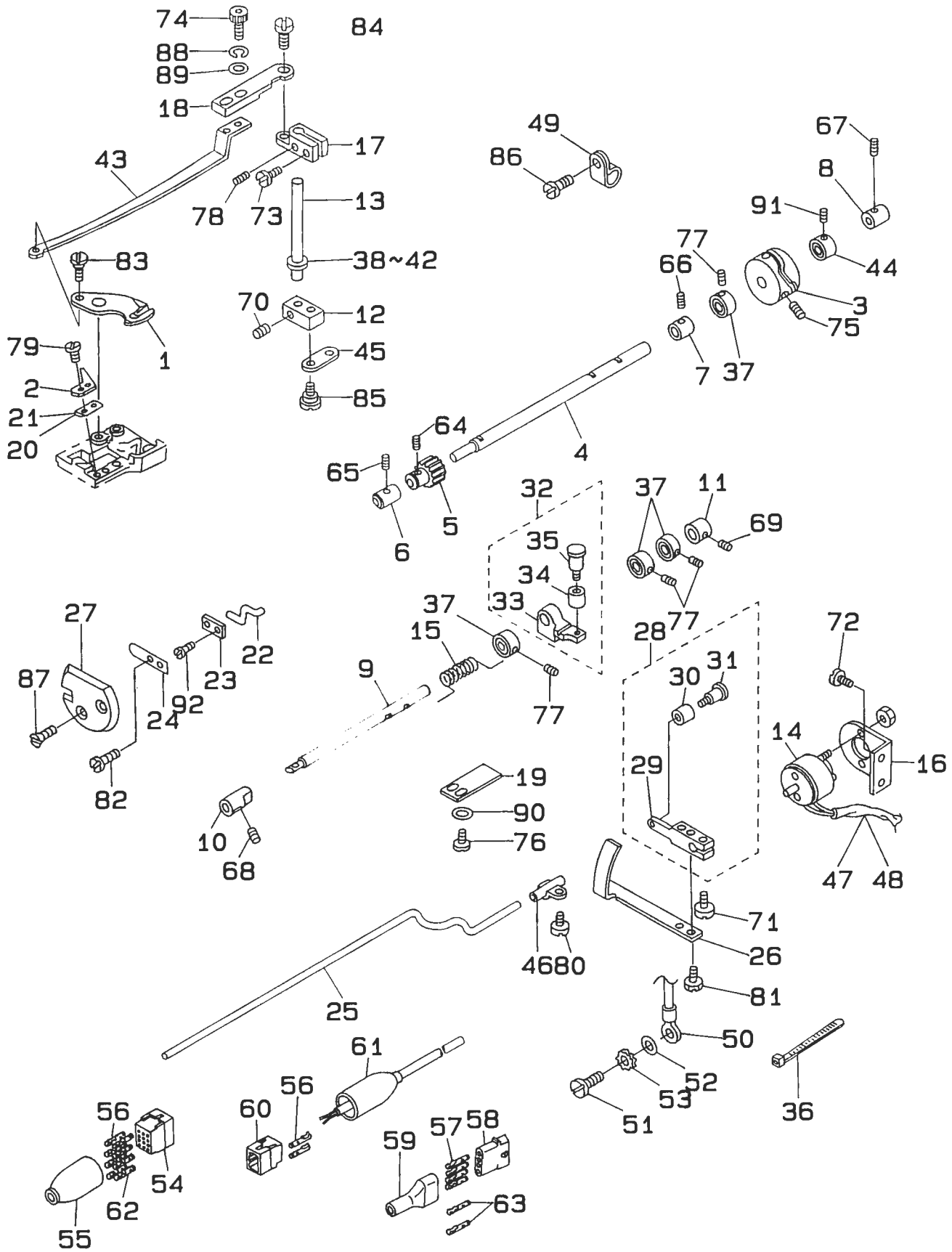
REF. NO.	NOTE	PART NO.	DESCRIPTION	ヒ ン メ イ	AMT.
1		103-14607	WALKING BAR	ウワオクリホ ^ウ	1
2		B1470-245-000	WALKING FOOT	ウワオクリアシ	1
3		103-13906	BUSHING	ウワオクリジ ^ク メタル	2
4		103-14003	UPPER FEED DRIVING SHAFT	ウワオクリジ ^ク	1
5		103-14201	SCREW STUD	ウワオクリ レンケツタ ^{ンネジ}	1
6		D1458-241-E00	CONNECTING LINK	ウワオクリ レンケツ リンク	1
7		D1459-241-E00	L SHAPED LINK	Lカ ^タ リンク	1
8		103-14508	WALKING BAR DRIVING LINK	ウワオクリ ヨウト ^ウ リンク	1
9		B1467-053-0A0	WALKING BAR ASM.	ウワオクリホ ^ネ シジ ^ホ ウ (クミ)	1
10		B1468-053-000	WALKING BAR SPRING	ウワオクリホ ^ウ オサエハ ^ネ	1
11		B1702-012-000	OIL FELT	フェルト	1
12		B1213-012-000	FELT RETAINER	フェルト オサエ	1
13		D1450-055-B00	UPPER FEED DRIVING CAM	ウワオクリカハ	1
14		D1453-241-E00	UPPER FEED DRIVING ROD	ウワオクリ ロツト ^ウ	1
15		B1454-245-000	UPPER FEED SPRING ROD	ウワオクリウヂ ^ウ	1
16		D1455-055-B00	CONNECTING STUD	ウワオクリ ロツト ^ウ レンケツジ ^ク	1
17		B1456-141-H00	HINGE SCREW	ウワ オクリ ロツトレンケツジ ^ク タ ^{ンネジ}	1
18		D1457-055-B00	WASHER	レンケツジ ^ク タ ^{ンネジ} サ ^カ ネ	1
19		B1659-484-000	SLIDE BLOCK	フク オクリ カクコ ^マ	1
20		103-13708	WALKING BAR GUIDE	ウワオクリホ ^ウ カ ^{イト}	1
21		211-22858	UPPER FEED COVER ASM., FRONT	ウワオクリカハ ^ウ -(マエ) (クミ)	1
22		211-22809	UPPER FEED COVER, FRONT	ウエオクリカハ ^ウ -(マエ)	(1)
23		D1481-241-E00	FELT	ウワオクリ カハ ^ウ -フェルト (マエ)	(1)
24		CQ-3030000-00	OIL WICK	エシシ	(0.2)
25		211-22957	UPPER FEED COVER ASM., REAR	ウワオクリカハ ^ウ -(アト) (クミ)	1
26		211-22908	UPPER FEED COVER, REAR	ウエオクリカハ ^ウ -(アト)	(1)
27		D1483-241-E00	FELT	ウワオクリ カハ ^ウ - フェルト (ウシロ)	(1)
28		CQ-3030000-00	OIL WICK	エシシ	(0.2)
29		D1484-241-E00	PIN	ウワオクリ カハ ^ウ -イタ ハ ^ネ ヒ ^ン	(1)
30		D1485-241-E00	UPPER FEED COVER SPRING	ウワオクリ カハ ^ウ -イタ ハ ^ネ	1
31		D1486-241-E00	UPPER FEED COVER HINGE	ウワオクリカハ ^ウ -チヨウツカ ^イ	1
32		SS-6151780-SP	SCREW 15/64-28 L=17.0	ヒラネジ ^ウ 15/64-28 L=17	1
33		NS-6150310-SP	NUT 15/64-28	ロツカクナツト 15/64-28	1
34		NS-6620310-SP	NUT 3/16-32	ロツカクナツト 3/16-32	1
35		NS-6660430-SP	NUT 1/4-40	ロツカクナツト 1/4-40	1
36		SS-6110710-TP	SCREW 11/64-40 L= 6.5	ヒラネジ ^ウ 11/64-40 L=6.5	1
37		SS-9161610-SP	SCREW 1/4-24 L=16	ロツカクホ ^{ルト} 1/4-24 L=16	1
38		SS-8660610-TP	SCREW 1/4-40 L=6	トメネジ ^ウ 1/4-40 L=6	2
39		SS-7110510-SP	SCREW 11/64-40 L=5	マルヒラネジ ^ウ 11/64-40 L= 5	1
40		SS-7110910-TP	SCREW 11/64-40 L= 8.5	マルヒラネジ ^ウ 11/64-40 L=8.5	2
41		SS-7111120-SP	SCREW 11/64-40 L=10.5	マルヒラネジ ^ウ 11/64-40 L=10.5	2
42		SS-7110710-SP	SCREW 11/64-40 L=7	マルヒラネジ ^ウ 11/64-40 L=7	1
43		SS-7110710-SP	SCREW 11/64-40 L=7	マルヒラネジ ^ウ 11/64-40 L=7	4
44		WP-0450000-SD	WASHER 4.5X8X0.5	ヒラサ ^カ ネ 4.5X8X0.5	1
45		211-36106	ROTATING HOOK SHAFT	シモジ ^ク	1
46	#01	211-36205	BUSHING, FRONT	シモジ ^ク マエメタル	1
47	#01	211-36304	BUSHING, FRONT	シモジ ^ク マエメタル	1
48		211-36403	BUSHING, REAR	シモジ ^ク アトメタル	1
49	#02	D1830-141-EA0	HOOK ASM. (KHS20-RMPN)	カマ (KHS20-RMPN)	1
50	#02	D9117-141-E00	BOBBIN	アルミ ホ ^ビ ン	1
51	#03	B9117-201-000	BOBBIN	ホ ^ビ ン	1
52		B1806-038-000	OIL FELT	シモジ ^ク ウシロメタル フェルト	2
53	#01	B1839-245-00A	THRUST PLATE	シモジ ^ク クスラストイタ	1
54	#01	B1839-245-00B	THRUST PLATE	シモジ ^ク クスラストイタ	1
55	#01	B1839-245-00C	THRUST PLATE	シモジ ^ク クスラストイタ	1
56		SS-8151550-SP	SCREW 15/64-28 L=15	トメネジ ^ウ 15/64-28 L=15	1
57	#02	D1837-141-EA0	BOBBIN CASE ASM.	ホ ^ビ ンケース (クミ)	1
58	#03	B1830-241-HA0	HOOK ASM.	カマ	1
59	#03	B1837-241-H00	BOBBIN CASE	ホ ^ビ ンケース	1
60		D2405-245-E00	CAM SHAFT GEAR	カムジ ^ク キ ^ヤ	1
61		SS-8660530-TP	SCREW 1/4-40 L= 4.5	トメネジ ^ウ 1/4-40 L=4.5	2

Note(注) #01..... Selective part
#02..... For DSC 216 4. 6
#03..... For DSC 246

選択部品
DSC 246 4. 6用
DSC 246 用

7. THREAD TRIMMER COMPONENTS

糸切り関係

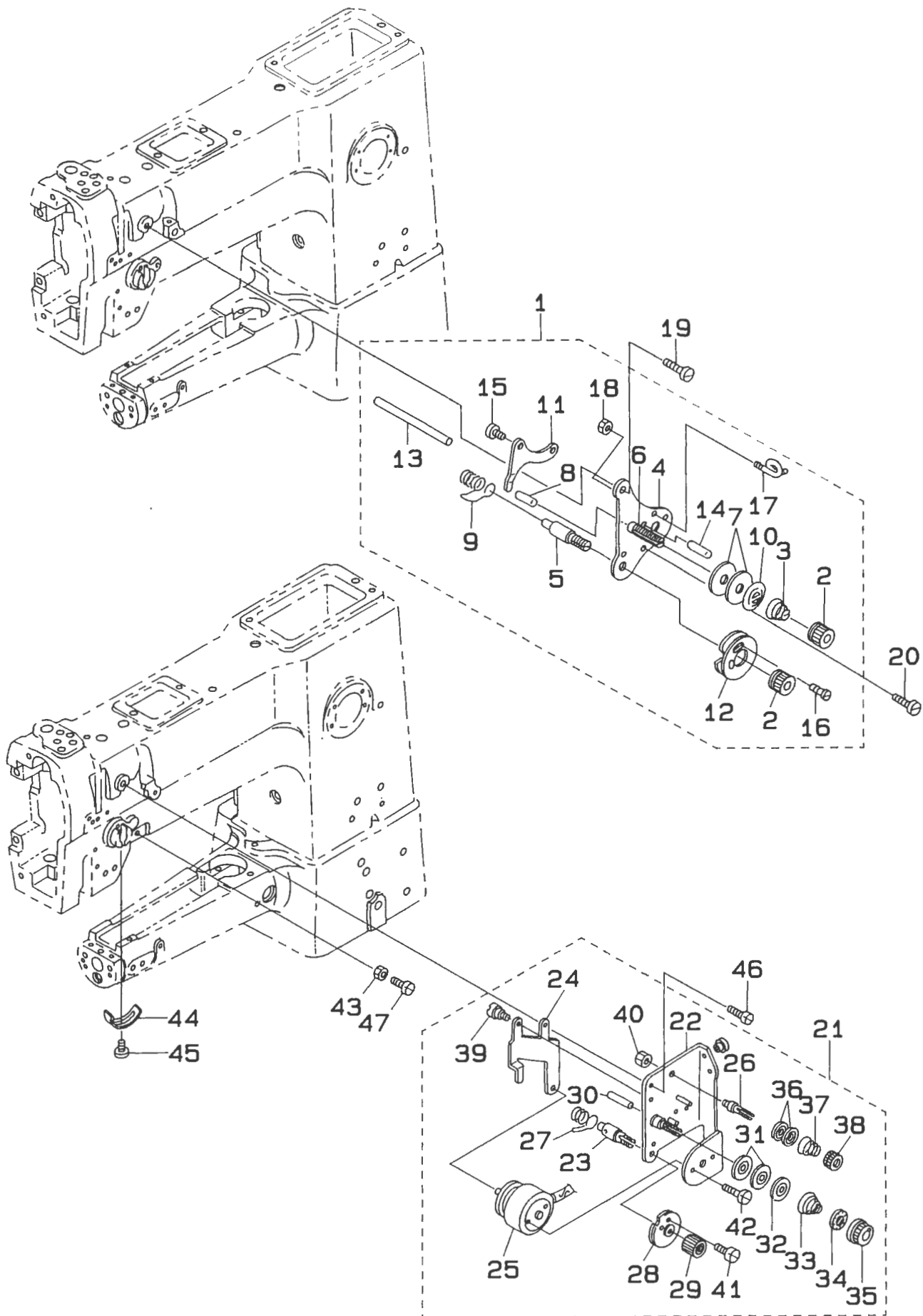


REF. NO.	NOTE	PART NO.	DESCRIPTION	ヒ	ン	メ	イ	ANT.
1	#01	D2401-245-E00	MOVING KNIFE	ト	ウ	メ	ス	1
2	#01	D2402-245-E00	COUNTER KNIFE	コ	ウ	メ	ス	1
3	#01	D2403-245-E00	THREAD TRIMMER CAM	ト	ウ	メ	ス	1
4	#01	211-30502	CAM SHAFT	カ	ム	シ	フ	1
5	#01	D2405-245-E00	CAM SHAFT GEAR	カ	ム	シ	フ	1
6	#01	D2406-245-E00	HOOK SHAFT BUSHING, FRONT	カ	ム	シ	フ	1
7	#01	D2407-245-E00	BUSHING, INTERMEDIATE	カ	ム	シ	フ	1
8	#01	211-30601	CAM SHAFT BUSHING, REAR	カ	ム	シ	フ	1
9	#01	D2409-245-E00	DRIVING SHAFT, A	ト	ウ	メ	ス	1
10	#01	D2410-245-E00	BUSHING, FRONT	ト	ウ	メ	ス	1
11	#01	D2411-245-E00	BUSHING, REAR	ト	ウ	メ	ス	1
12	#01	D2412-245-E00	KNIFE DRIVING SHAFT ARM, A	メ	ス	ト	ウ	1
13	#01	D2413-245-E00	DRIVING SHAFT, B	ト	ウ	メ	ス	1
14	#01	D2414-245-E00	SOLENOID	ト	ウ	メ	ス	1
15	#01	D2416-245-E00	SPRING	ス	プリ	ン	グ	1
16	#01	D2418-245-E00	SOLENOID BASE	ト	ウ	メ	ス	1
17	#01	D2419-245-E00	KNIFE DRIVING LINK, B	メ	ス	ト	ウ	1
18	#01	211-30700	DRIVING PLATE B	メ	ス	ト	ウ	1
19	#01	D2421-245-E00	CAM ROLLER ARM HOLDER	カ	ム	シ	フ	1
20	#01	D2422-245-E00	KNIFE PRESSURE ADJUSTING PLATE	メ	ス	ト	ウ	1
21	#02	D2422-245-E00	KNIFE PRESSURE ADJUSTING PLATE	メ	ス	ト	ウ	1
22	#01	D2424-145-E00	PICKER	ピ	ク	カ	ー	1
23	#01	D2425-245-E00	PICKER HOLDER PLATE	ピ	ク	カ	ー	1
24	#01	D2426-245-E00	SPRING	ス	プリ	ン	グ	1
25	#01	211-30800	DRIVING SHAFT	ト	ウ	メ	ス	1
26	#01	D2428-245-E00	PICKER DRIVING PLATE	ピ	ク	カ	ー	1
27	#01	D2429-145-E00	PICKER COVER	ピ	ク	カ	ー	1
28	#01	D2415-245-EA0	SOLENOID ARM ASM.	ト	ウ	メ	ス	1
29		D2415-245-E00	SOLENOID ARM	ト	ウ	メ	ス	(1)
30		D2413-141-E00	ROLLER	ロ	ル	ラ	ー	(1)
31		D2423-245-E00	CAM ROLLER ARM	カ	ム	シ	フ	(1)
32	#01	D2417-245-EA0	CAM ROLLER ARM ASM.	カ	ム	シ	フ	1
33		D2417-245-E00	CAM ROLLER ARM	カ	ム	シ	フ	(1)
34		D2413-141-E00	ROLLER	ロ	ル	ラ	ー	(1)
35		D2423-245-E00	CAM ROLLER ARM	カ	ム	シ	フ	(1)
36	#01	GES-12153000	OIL WICK HOLDER	ウ	キ	ホ	ル	2
37	#01	D2432-245-E00	THRUST COLLER	ス	ト	ウ	メ	4
38	#02	B1853-512-00A-A	WASHER	ト	ウ	メ	ス	1
39	#02	B1853-512-00B-A	WASHER	ト	ウ	メ	ス	1
40	#01	B1853-512-00C-A	WASHER	ト	ウ	メ	ス	1
41	#02	B1853-512-00D	WASHER	ト	ウ	メ	ス	1
42	#02	B1853-512-00E	WASHER	ト	ウ	メ	ス	1
43	#01	D2431-245-E00	KNIFE DRIVING PLATE, A	メ	ス	ト	ウ	1
44	#01	D1841-141-E00	THRUST COLLAR	ス	ト	ウ	メ	1
45	#01	D2436-141-E00	CONNECTING LINK	メ	ス	ト	ウ	1
46	#01	D2430-245-EA0	PICKER DRIVING BAR HOLDER ASM.	ピ	ク	カ	ー	1
47	#03	D2428-141-E00	CORD TUBE 5X0.4	コ	ド	テ	ブ	1
48	#04	D2428-141-E00	CORD TUBE 5X0.4	コ	ド	テ	ブ	1
49	#01	D2120-555-C00	CORD PRESSER (120V)	コ	ド	プ	レ	1
50	#04	B6037-505-0A0	GROUND WIRE ASM.	ア	サ	イ	ト	1
51	#04	SS-7110710-SP	SCREW 11/64-40 L=7	ス	クリ	ボ	ルト	1
52	#04	VP-0501016-SD	WASHER 5X10.5X1	ワ	シ	ワ	シ	1
53	#04	VT-0530002-KS	TUOED WASHER	ワ	シ	ワ	シ	1
54	#04	M0640-110-000	12-POLE PLUG	1	2	P		1
55	#04	M0637-110-000	12-POLE PLUG COVER	1	2	P		1
56	#05	D6043-555-B00	PIN TERMINAL, MALE	ピ	ン	テ	リ	2
57	#07	D6042-555-B00	PIN-SHAPE TERMINAL, FEMALE	ピ	ン	テ	リ	4
58	#08	NA1-15043000	NYLON RECEPTACLE 4P	4	P	レ	セ	1
59	#09	D6009-555-D0A	4-POLE NYLON PLUG COVER	4	P	レ	セ	1
60	#07	D6029-555-B0A	NYLON PLUG 6P	6	P	レ	セ	1
61	#07	D6001-555-B00	PLUG COVER	6	P	レ	セ	1
62	#06	D6043-555-B00	PIN TERMINAL, MALE	ピ	ン	テ	リ	6
63	#08	D6042-555-B00	PIN-SHAPE TERMINAL, FEMALE	ピ	ン	テ	リ	2
64	#01	SS-8660530-TP	SCREW 1/4-40 L= 4.5	ス	クリ	ボ	ルト	2
65	#01	SS-8151230-SP	SCREW 15/64-28 L=12	ス	クリ	ボ	ルト	1
66	#01	SS-8151230-SP	SCREW 15/64-28 L=12	ス	クリ	ボ	ルト	1
67	#01	SS-8151230-SP	SCREW 15/64-28 L=12	ス	クリ	ボ	ルト	1
68	#01	SS-8151230-SP	SCREW 15/64-28 L=12	ス	クリ	ボ	ルト	1
69	#01	SS-8151230-SP	SCREW 15/64-28 L=12	ス	クリ	ボ	ルト	1
70	#01	SS-7110540-SP	SCREW 11/64-40 L=5	ス	クリ	ボ	ルト	2
71	#01	SS-7110910-SP	SCREW	ス	クリ	ボ	ルト	1
72	#01	SS-7111120-SP	SCREW 11/64-40 L=10.5	ス	クリ	ボ	ルト	2
73	#01	SS-7111410-TP	SCREW 11/64-40 L=14	ス	クリ	ボ	ルト	1
74	#01	SS-7091410-SP	SCREW 9/64-40 L=13.5	ス	クリ	ボ	ルト	2
75	#01	SS-8060612-TP	SCREW 1/4-40 L= 6.0	ス	クリ	ボ	ルト	2
76	#01	SS-6090810-SP	SCREW 9/64-40 L= 7.5	ス	クリ	ボ	ルト	2
77	#01	D2434-245-E00	SCREW	ス	クリ	ボ	ルト	8
78	#01	SS-8080410-SP	SCREW 9/64-40 L= 3.5	ス	クリ	ボ	ルト	1
79	#01	SS-7060310-SP	SCREW 3/32-56 L=3	ス	クリ	ボ	ルト	2
80	#01	SS-7110710-SP	SCREW 11/64-40 L=7	ス	クリ	ボ	ルト	1
81	#01	SS-6090510-SP	SCREW 9/64-40 L=5	ス	クリ	ボ	ルト	2
82	#01	SS-5060310-SP	SCREW 3/32-56 L=2.8	ス	クリ	ボ	ルト	2
83	#01	D2433-245-E00	HINGE SCREW	メ	ス	ト	ウ	1
84	#01	SD-0640321-SP	HINGE SCREW D= 6.35 H= 3.2	メ	ス	ト	ウ	1
85	#01	D2441-141-E00	HINGE SCREW	メ	ス	ト	ウ	2
86	#01	SS-7110710-SP	SCREW 11/64-40 L=7	ス	クリ	ボ	ルト	1
87	#01	D2436-245-E00	SCREW	ス	クリ	ボ	ルト	2
88	#01	VS-0410002-KN	SPRING WASHER M4	ワ	シ	ワ	シ	1
89	#01	VP-0371026-SD	WASHER 3.7X7X1	ワ	シ	ワ	シ	2
90	#01	VP-0371016-SD	WASHER 3.7X8X1	ワ	シ	ワ	シ	2
91	#01	SS-8660410-SP	SCREW 1/4-40 L= 4.2	ス	クリ	ボ	ルト	2
92	#01	D2435-245-E00	SCREW	ス	クリ	ボ	ルト	2

Note(注記) #01.... For DSC 216 4, 6 DSC 216 4, 6HJ
#02.... Selective part for DSC 216 4, 6 DSC 216 4, 6HJ選別用部品
#03.... For DSC 216 4 DSC 216 4 JHJ
#04.... For DSC 216 6 DSC 216 6 HJH
#05.... For DSC 216 4 1B, 6 00 DSC 216 4 1B, 6 00HJ
#06.... For DSC 216 6 0H DSC 216 6 0BHJ
#07.... For DSC 216 4 1B DSC 216 4 1BHJ
#08.... For DSC 216 4 1 DSC 216 4 1 HJH
#09.... For DSC 216 4 1B, 4-1 DSC 216 4 1B, 4-1 HJH

8. THREAD TENSION COMPONENTS

糸調子関係



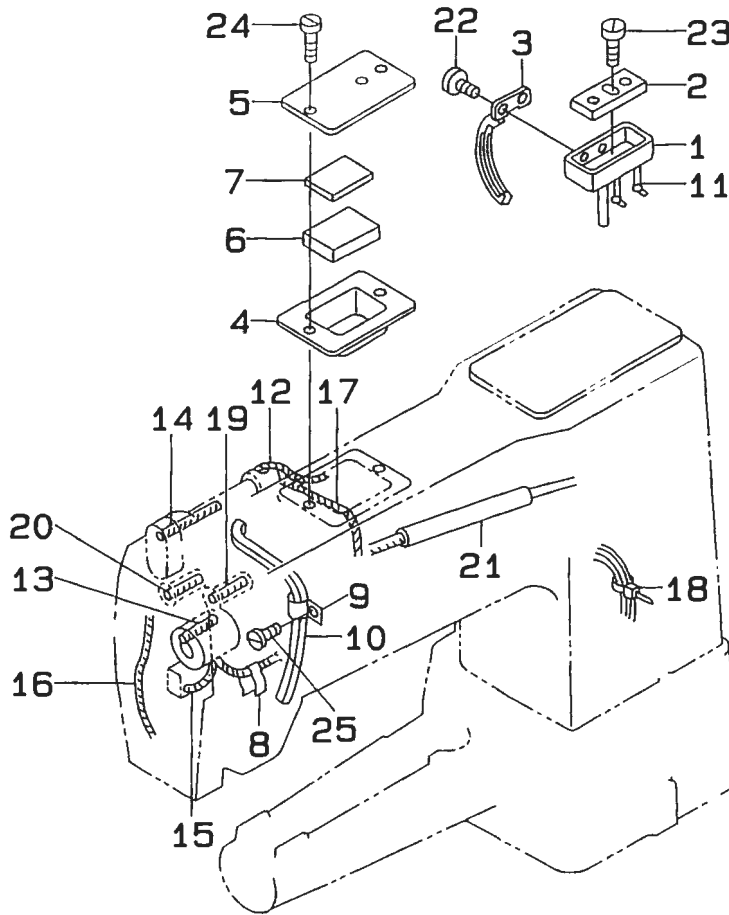
REF.NO.	NOTE	PART NO.	DESCRIPTION	ヒ	ン	メ	イ	AMT.
1	#01	B3121 245 0AO	TENSION CONTROLLER ASM.	イト	チョウ	ン	(クミ)	1
2		B3125-012-000	THREAD TENSION STUD NUT	イト	チョウ	ン	ナツト	(2)
3		B3129-053-000	TENSION SPRING	イト	チョウ	ン	ハネ	(1)
4		B3121-245-000	TENSION POST BASE	イト	チョウ	ン	タ イタ	(1)
5		B3123-051-000	TAKE-UP SPRING STUD	イト	トリ	ハ	ネジク	(1)
6		B3124-051-000	TENSION STUD	イト	チョウ	ン	ホウ	(1)
7		B3126-051-000	TENSION DISC	イト	チョウ	ン	チラ	(2)
8		B3127-051-000	TENSION RELEASE PIN, SHORT	イト	ユル	メ	ピオン	(1)
9		B3128-051-000	THREAD TAKE-UP SPRING, A	イト	トリ	ハ	ネ	(1)
10		B3132-051-000	TENSION DISC HOLDER	イト	チョウ	ン	チラ オチ	(1)
11		B3134-051-000	TENSION RELEASE LEVER	イト	ユル	メ	イタ	(1)
12		B3137-051-0AO	TAKE-UP SPRING GUIDE DISC ASM.	イト	トリ	ハ	ネ アン	(1)
13		B3122-053-000	TENSION RELEASE BAR	イト	ユル	メ	オシ	(1)
14		PS-0200122-KO	SPRING PIN 2.0X12	ス	プ	リ	ン	(1)
15		SD-0470281-SP	HINGE SCREW D=4.7 H=2.8	タ	ン	ネ	ジ	(2)
16		SS-4080610-SP	SCREW 1/8-44 L=6.4	ナ	ハ	ネ	ジ	(1)
17		B3114-761-000	FRAME THREAD GUIDE B	イト	アン	ナイ	B	(1)
18		NS-6060350-SP	NUT 3/32-56	ロ	ツ	カ	ク	(1)
19	#01	SS-7110710-SP	SCREW 11/64-40 L=7	マ	ル	ヒ	ラ	1
20	#01	SS-2090710-SP	SCREW 9/64-40 L=7	マ	ル	チ	ラ	1
21	#02	103-20067	TENSION POST ASM.	イト	チョウ	ン	(クミ)	1
22		103-20059	TENSION POST BASE ASM.	イト	チョウ	ン	タ (クミ)	(1)
23		103-20109	SCREW STUD	イト	トリ	ハ	ネ	(1)
24		103-20505	TENSION RELEASE LEVER	イト	ユル	メ	イタ	(1)
25		103-20703	TENSION RELEASE SOLENOID	イト	ユル	メ	ソ	(1)
26		101-24204	THREAD TENSION POST, A	タ	イ	1	イト	(1)
27		B3128-051-000	THREAD TAKE-UP SPRING, A	イト	トリ	ハ	ネ	(1)
28		B3137-527-0AO	THREAD TAKE-UP SPRING GUIDE ASM.	イト	トリ	ハ	ネ アン	(1)
29		103-20208	THRED TENSION STUD NUT	イト	トリ	ハ	ネ	(1)
30		B3127-051-000	TENSION RELEASE PIN, SHORT	イト	ユル	メ	ピオン	(1)
31		B3126-051-000	TENSION DISC	イト	チョウ	ン	チラ	(2)
32		B3132-051-000	TENSION DISC HOLDER	イト	チョウ	ン	チラ オチ	(1)
33		B3129-053-000	TENSION SPRING	イト	チョウ	ン	ハネ	(1)
34		B3120-125-000	TENSION DISC STOPPER	イト	チョウ	ン	チラ	(1)
35		B3119-771-000	TENSION NUT	イト	チョウ	ン	ナツト	(1)
36		B3214-047-000	BOBBIN WINDER TENSION DISC	イト	チョウ	ン	チラ	(2)
37		D3168-555-HOB	SPRING	タ	イ	1	イト	(1)
38		B3216-047-000	BOBBIN WINDER TENSION NUT	イト	チョウ	ン	ナツト	(1)
39		SD-0470281-SP	HINGE SCREW D=4.7 H=2.8	タ	ン	ネ	ジ	(2)
40		NS-6110310-SP	NUT 11/64-40	ロ	ツ	カ	ク	(1)
41		SS-3090710-TP	SCREW 9/64-40 L=7	マ	ル	ネ	ジ	(1)
42		SS-7110570-SP	SCREW 11/64-40 L= 4.8	マ	ル	ヒ	ラ	(2)
43	#02	NS-6110350-SP	NUT 11/64-40	ロ	ツ	カ	ク	1
44		B3138-512-000	TAKE-UP SPRING ADJUSTING PLATE	イト	トリ	ハ	ネ アン	1
45		SS-7090520-SP	SCREW 9/64-40 L= 4.5	マ	ル	ヒ	ラ	1
46	#02	SS-7110710-SP	SCREW 11/64-40 L=7	マ	ル	ヒ	ラ	2
47	#02	SS-6111140-SP	SCREW 11/64-40 L=11	ヒ	ラ	ネ	ジ	1

Note 注記 #01.... For DSC-246
#02.... For DSC-246-4. 6

DSC 246 用
DSC 246-4. 6用

9. LUBRICATION COMPONENTS

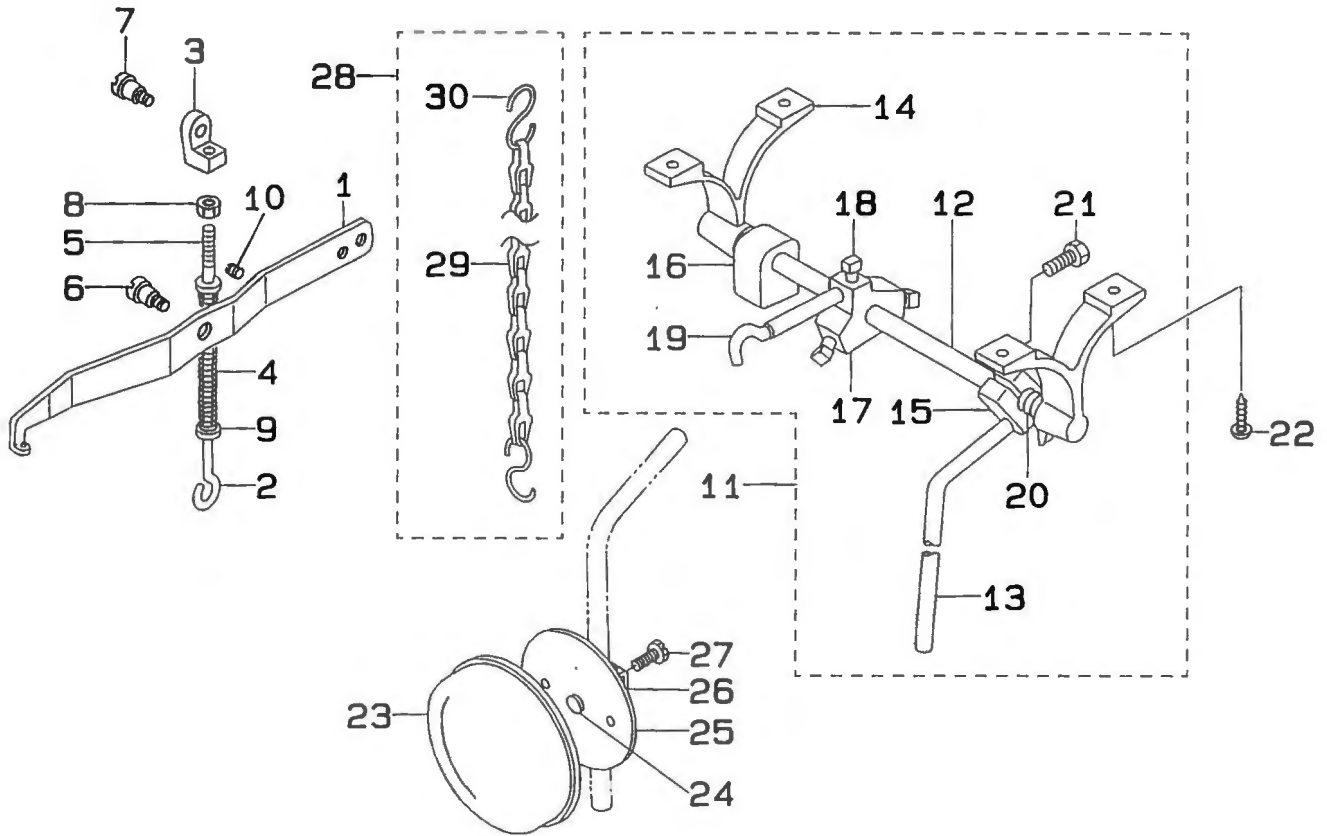
給油関係



REF.NO.	NOTE	PART NO.	DESCRIPTION	ヒ	ソ	メ	イ	AMT.
1		B8217-241-H00	OIL RESERVOIR	ア	フ	ラ	タ	1
2		B8218-241-H00	OIL PAD	ア	フ	ラ	タ	1
3		B3502-115-000	OIL WICK RETAINER	エ	シ	ン	サ	1
4		D3501-241-E00	OIL TANK	オ	イ	ル	タ	1
5		D3502-241-E00	OIL TANK COVER	タ	ン	カ	ハ	1
6		D3503-241-E00	FELT	タ	ン	ク	フ	1
7		D3504-241-E00	OIL SPONGE	カ	ン	リ	エ	1
8		B1437-051-000	OIL WICK RETAINER	ヨ	ウ	セ	ン	1
9		B3508-512-000	OIL FELT HOLDER	カ	ン	リ	エ	1
10		211-36908	FELT	カ	ン	リ	エ	1
11		CQ-2020000-00	OIL WICK	エ	シ	ン		0.4
12		CQ-2020000-00	OIL WICK	エ	シ	ン		0.1
13		CQ-2020000-00	OIL WICK	エ	シ	ン		0.2
14		CQ-2020000-00	OIL WICK	エ	シ	ン		1
15		CQ-2020000-00	OIL WICK	エ	シ	ン		0.2
16		CQ-2020000-00	OIL WICK	エ	シ	ン		1
17		CQ-2020000-00	OIL WICK	エ	シ	ン		0.1
18		EA-9500B01-00	CABLE BAND	ソ	ク	セ	ン	3
19		D3505-241-E00	OIL WICK	テ	ン	ヒ	ソ	1
20		CQ-2520000-00	OIL WICK	エ	シ	ン		0.1
21		BP-8000000-00	VINYL TUBE, WHITE D=8	ビ	ニ	ル	ハ	0.4
22		SS-7080510-TP	SCREW 1/8-44 L=4.5	マ	ル	ヒ	ラ	2
23		SS-7111810-SP	SCREW 11/64-40 L=18	マ	ル	ヒ	ラ	1
24		SS-7111120-SP	SCREW 11/64-40 L=10.5	マ	ル	ヒ	ラ	2
25		SS-7110710-SP	SCREW 11/64-40 L=7	マ	ル	ヒ	ラ	1

10. KNEE LIFTER COMPONENTS

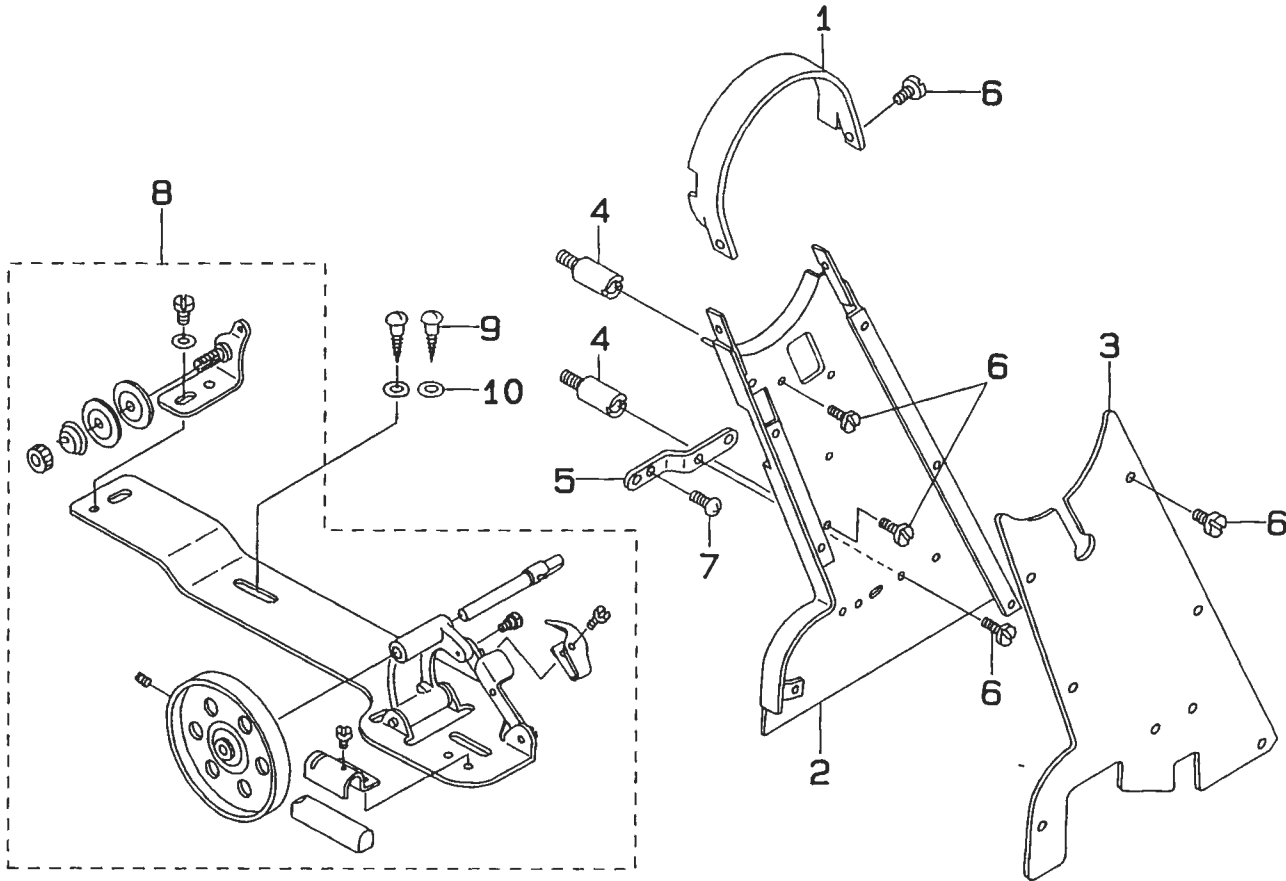
膝上げ関係



REF.NO.	NOTE	PART NO.	DESCRIPTION	ヒンメイ	AMT.
1		D3410-241-E00	PRESSER BAR LIFTING LEVER	ヒサアケテコ	1
2		B3415-245-000	LIFTING LEVER CONNECTING ROD	ウリホウ	1
3		B3416-141-H00-A	SWIVEL	ツリホウ タルマ	1
4		B3414-245-000	SPRING	ウシロツリホウウオシハネ	1
5		B3418-245-000	SPRING HOLDER	ヒサアケテコハネウケ	1
6		SD-0790361-SP	HINGE SCREW D= 7.94 H= 3.6	タソネジ D=7.94 H=3.6	1
7		SD-0790351-SP	HINGE SCREW D=7.9 H=3.5	タソネジ D=7.9 H=3.5	1
8		NS-6620310-SP	NUT 3/16-32	ロツカクナツト 3/16-32	1
9		WP-0621016-SD	WASHER 6.2X13X1	ヒラキカネ 6.2X13X1	1
10		SS-7110540-SP	SCREW 11/64-40 L=5	マルヒラネジ 11/64-40 L= 5	1
11		B3420-245-OA0	KNEE LIFTER ASM.	ヒサアケソウチ (クミ)	1
12		B3420-245-000	MAIN SHAFT	シユシク	(1)
13		B3422-245-000	KNEE LIFTER PLATE ROD	ヒサアケタチシク	(1)
14		B3423-245-000	KNEE PRESS ROD HOLDER	ササエ	(2)
15		B3433-141-HOA	BRACKET	ヒサアケタチシクトリツケウチ	(1)
16		B3434-141-H00	BRACKET	トメタルマ	(1)
17		B3424-141-H00	MOUNTING BRACKET	マカリウチササエ タルマ	(1)
18		B3425-141-H00	MOUNTING BRACKET SET SCREW	トメネジ	(3)
19		B3424-245-000	KNEE LIFTER PLATE ARM	マカリウチ	(1)
20		B3425-245-000-A	SPRING	ヒサアケカイデン トメハネ	(1)
21		SS-9182010-SN	SCREW 9/32-20 L=20	ロツカクホルト 9/32-20 L=20	(2)
22		SK-1483200-SE	WOOD SCREW D=4.8 L=32	サラモクネジ D=4.8 L=32	4
23		B3431-552-000-A	KNEE PRESS PLATE COVER	ヒサアテイタ カハ-	1
24		110-24403	RUBBER	ヒサアテ ゴム	1
25		110-23702	KNEE PRESS PLATE	ヒサアテイタ	1
26		110-23801	KNEE PRESS PLATE HOLDER	ヒサアテイタササエ	1
27		SS-9151540-SR	SCREW 15/64-28 L=15	ロツカクホルト 15/64-28 L=15	1
28		B3421-245-OA0	CHAIN ASM.	ヒサアケヨウクサリ (クミ)	1
29		B3421-245-000	CHAIN	ヒサアケヨウクサリ	(1)
30		B8133-019-000	S SHAPED HOOK	Sカ タカナク	(2)

11. BELT COVER & THREAD WINDER COMPONENTS

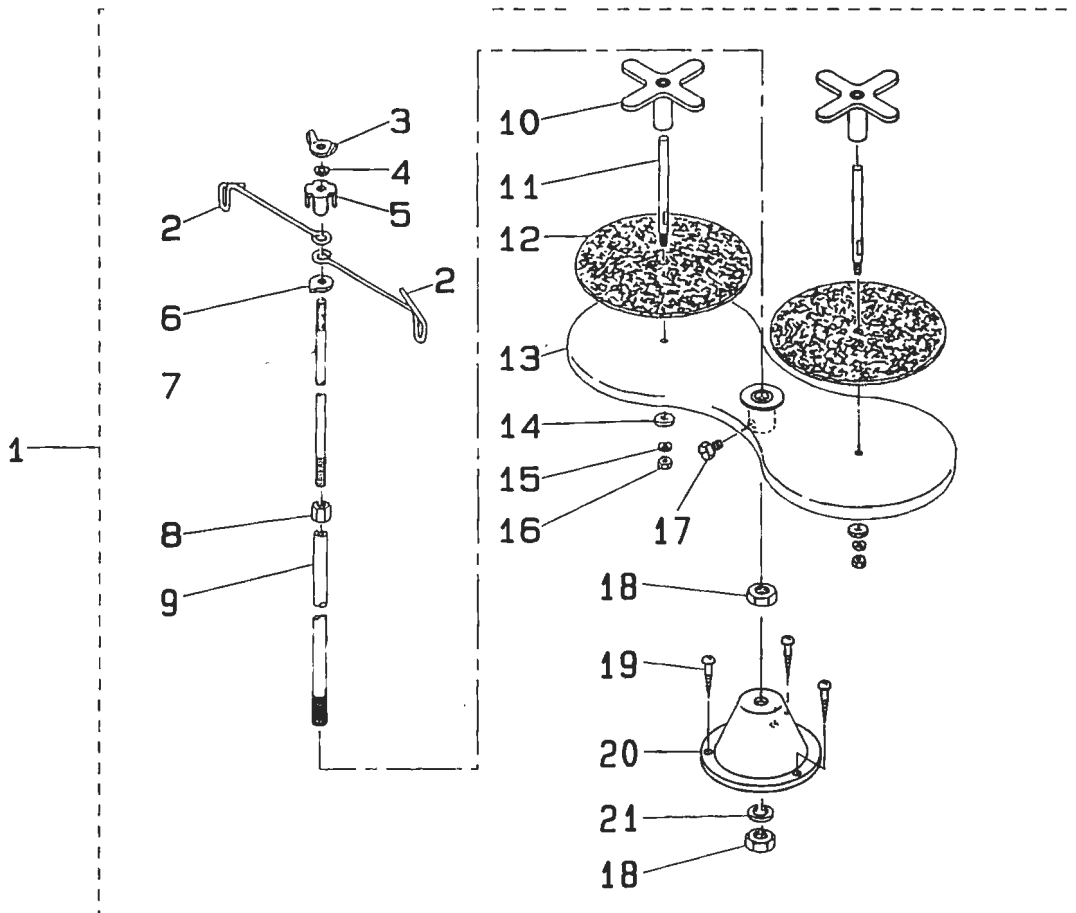
ベルトカバー・糸巻き関係



REF.NO.	NOTE	PART NO.	DESCRIPTION	ヒンメイ	AMT.
1		B9101-245-000	TOP COVER	トップカバー	1
2		B9102-245-0A0	BELT COVER ASM.	ベルトカバー(ケツコウ)	1
3		B9104-245-0A0	BELT COVER ASM.	ベルトカバーフタ(ケツコウ)	1
4		B9106-245-000	BELT COVER SUPPORT BAR	ベルトカバーシチユウ	2
5		B9108-245-000	BELT COVER SUPPORT	ベルトカバーササエ	1
6		SS-6110480-SP	SCREW 11/64-40 L=4.3	ヒラネジ 11/64-40 L=4.3	12
7		SS-6111140-SP	SCREW 11/64-40 L=11	ヒラネジ 11/64-40 L=11	2
8		B3201-012-0A0	BOBBIN WINDER ASM.	イトマキ ソウチ	1
9		SK-3482500-SC	WOOD SCREW D=4.8 L=25	マルモクネジ D=4.8 L=25	2
10		WP-0501016-SC	WASHER 5X10.5X1	ヒラネジ 5X10.5X1	2

12. THREAD STAND COMPONENTS (For DSC 246)

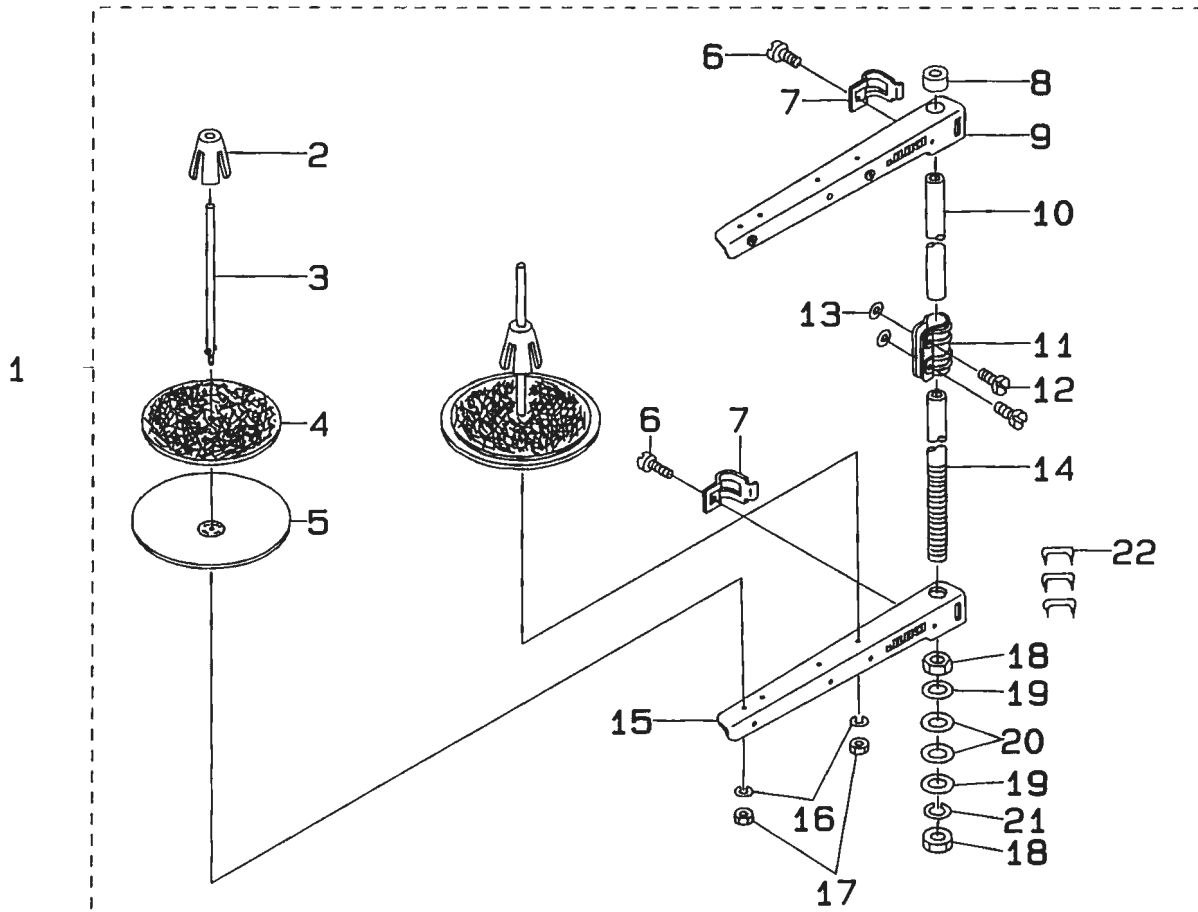
糸立て関係 (DSC 246用)



REF.NO.	NOTE	PART NO.	DESCRIPTION	ヒンメイ	AMT.
1		B3301-012-0A0	THREAD STAND ASM.	イトタテ ソウチ (クミ)	1
2		B3307-012-000	THREAD GUIDE	イトタテ イトアンナイ	(2)
3		B3310-012-000	POSITION CUP SET SCREW	イトタテ イトアンナイ シメネジ	(1)
4		WS-0641560-KR	SPRING WASHER 6.4X11.9X1.5	ハネサカネ 6.4X11.9X1.5	(1)
5		B3309-012-000	POSITION CUP	イトタテ イトアンナイ マワリトメ	(1)
6		B3308-012-000	ROD WASHER	イトタテ イトアンナイウケ	(1)
7		B3306-012-000	SPOOL ROD	イトタテ ウエサオ	(1)
8		NM-6061061-SE	NUT M6	ロツカクナツト M6 10X11.5X10	(1)
9		B3302-012-000	SPOOL REST ROD	イトタテ シタサオ	(1)
10		B3312-012-000	SPOOL RETAINER	イトマキ フレトメ	(2)
11		B3305-012-000	SPOOL PIN	イトマキ ウケホウ	(2)
12		B3311-012-000	SPOOL REST CUSHION	イトマキウケサ	(2)
13		111-83209	SPOOL REST	イトマキ ウケ	(1)
14		WP-0560860-SE	WASHER 5.6X12X0.8	ヒラサカネ 5.6X12X0.8	(2)
15		WS-0531060-KR	SPRING WASHER 5.3X8.3X1	ハネサカネ 5.3X8.3X1	(2)
16		NS-6123881-SE	NUT 3/16-28	ロツカクナツト 3/16-28	(2)
17		SM-9061080-SE	SCREW M6 L=10	ロツカクホルト M6 L=10	(1)
18		NM-6100663-SE	NUT M10	ロツカクナツト M10 3ジユ	(2)
19		SK-3452000-SE	WOOD SCREW D=4.5 L=20	マルモクネジ D=4.5 L=20	(3)
20		B3301-012-000	SPOOL STAND	イトタテタ	(1)
21		WS-1002560-KR	SPRING WASHER 10X18X2.5	ハネサカネ 10X18X2.5	(1)

13. THREAD STAND COMPONENTS (For DSC-246-4, -6)

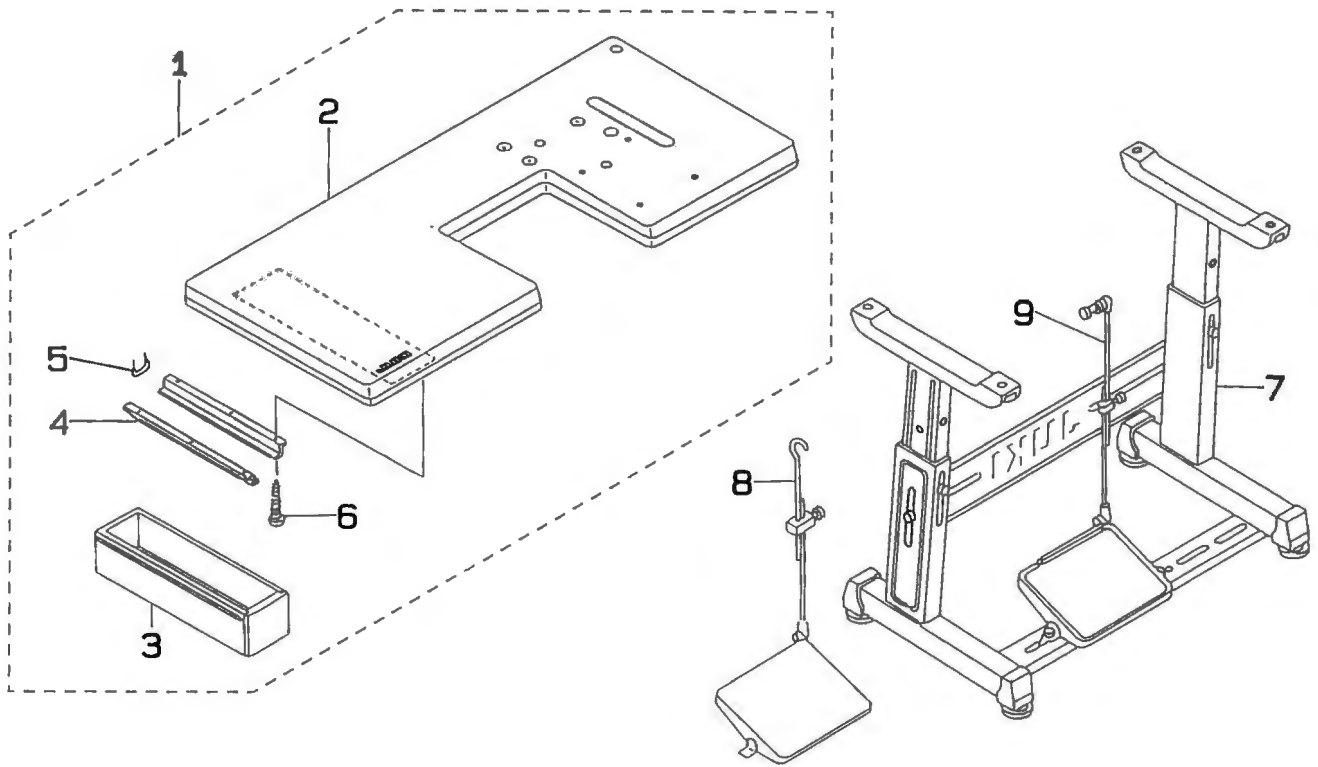
糸立て関係 (DSC-246-4, -6用)



REF.NO.	NOTE	PART NO.	DESCRIPTION	ヒ	ン	メ	イ	AMT.				
1		111-81559	THREAD STAND ASM.	イトタテ	ソウチ	(クミ)		1				
2		111-81906	SPOOL RETAINER	イトマキ	フレ	トメ		(2)				
3		B3320-704-L00-A	SPOOL PIN	イトマキ	ウケ	ホ		(2)				
4		B3311-012-000	SPOOL REST CUSHION	イトマキ	ウケ	サ		(2)				
5		111-81807	SPOOL REST	イトマキ	ウケ	サ	ラ	(2)				
6		SM-6061610-SC	SCREW M6 L=16	ヒラコ	ネジ	M6	L=15	(2)				
7		B3318-704-L00-A	THREAD GUIDE ARM JOINT	イトタテ	ウテ	シメ	カナク	(2)				
8		B3311-704-000	SPOOL REST ROD RUBBER CAP	イトタテ	ホ	ウ	ホコ	コム				
9		111-81757	THREAD GUIDE ASM.	イトタテ	ウテ	B	クミ	(1)				
10		111-81609	SPOOL REST ROD, UPPER	イトタテ	ホ	ウ	ウエ	(1)				
11		B3305-704-000-A	SPOOL REST ROD JOINT	イトタテ	ホ	ウツ	キ	テ				
12		SM-4051405-SE	SCREW M5X0.8 L=14	ナ	ハ	コ	ネジ	M5X0.8	L=14			
13		NM-6050001-SE	NUT M5X0.8	ロツ	カク	ナツ	M5X0.8	1	シュ			
14		111-81500	SPOOL REST ROD, LOWER	イトタテ	ホ	ウ	シタ	(1)				
15		111-81708	SPOOL REST ARM	イトタテ	ウテ	B		(1)				
16		WS-0510002-KN	SPRING WASHER 5.1X8.5X1.3	ハ	ネ	サ	カ	ネ	5.1X9.2X1.3			
17		NM-6050001-SE	NUT M5X0.8	ロツ	カク	ナツ	M5X0.8	1	シュ			
18		B3317-704-000	NUT C15	イトタテ	ホ	ウ	トメ	ナツ	(2)			
19		WP-1702600-S0	WASHER 17X30X2.6	ヒラ	サ	カ	ネ	17X30X2.6	(2)			
20		D3310-555-D00	RUBBER WASHER	イトタテ	ホ	ウ	ホ	ウ	シ	ン	コ	ム
21		WS-1643202-KR	SPRING WASHER	ハ	ネ	サ	カ	ネ	16.4X26.6X3.2	(1)		
22		MA0-11532000	STAPLE	コ	ー	ト	ス	テツ	ツ	ブ	ル	(3)

14. TABLE COMPONENTS

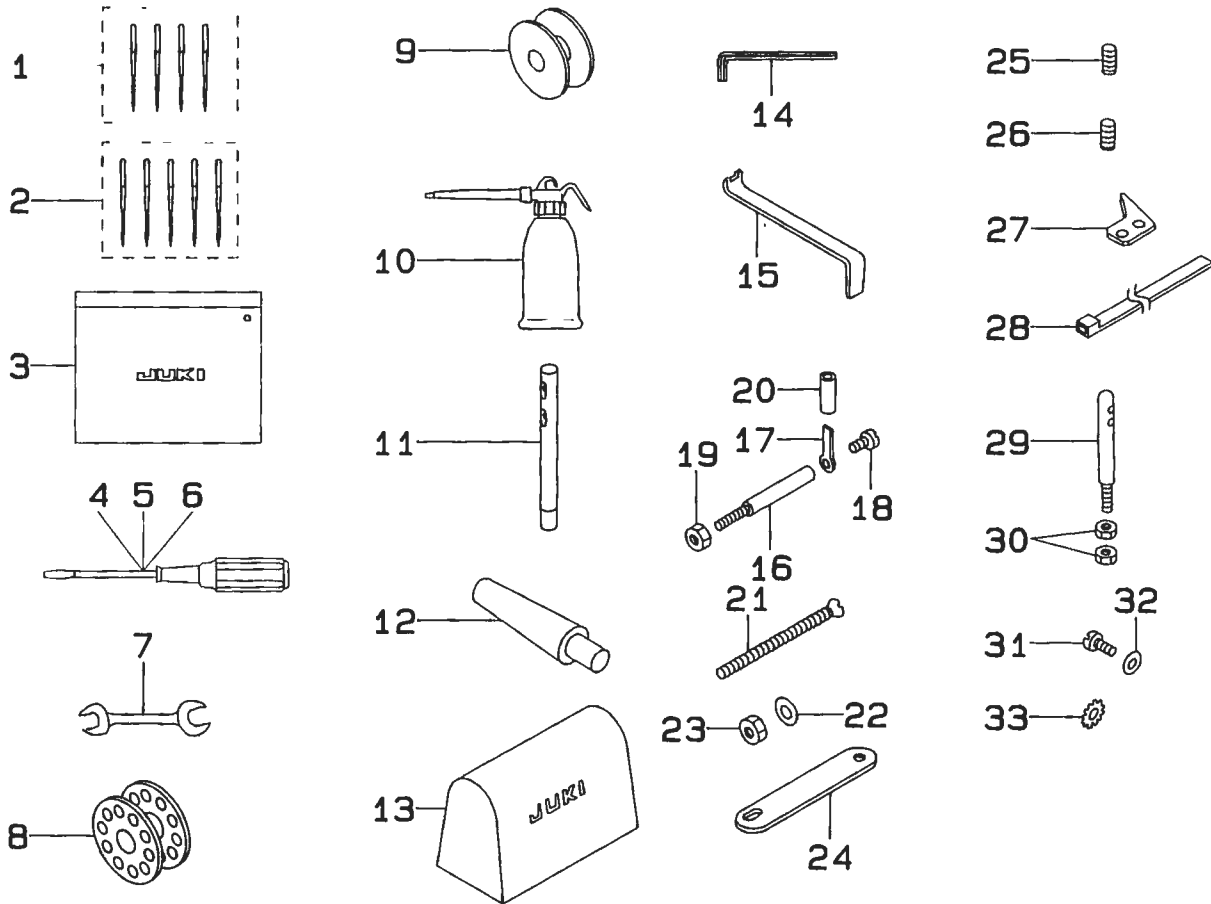
脚卓関係



REF. NO.	NOTE	PART NO.	DESCRIPTION	ヒ ン メ イ	AMT.
1	#01	211-37054	TABLE ASM.	テーブル(クミ)	1
2		211-37005	TABLE	テーブル	(1)
3		D8203-555-B00	DRAWER	ヒキタ ^シ	(1)
4		B8204-012-000	DRAWER SUPPORT	ヒキタ ^シ ササエ	(2)
5		D8204-555-D00	DRAWER STOPPER	ヒキタ ^シ ストッパ ^ー	(1)
6		SK-3311600-SE	WOOD SCREW D=3.1 L=16	モクネジ ^ム D=3.1 L=16	(6)
7	#02	170-11263	T LEG JUNCTION	Tキヤク ケツゴ ^ウ	1
8	#03	B7114-012-0A0	MOTOR CONNECTING ROD ASM.	レンケツホ ^ウ ツキ ^テ (クミ)	1
9	#04	D7114-555-BAB	CONNECTING ROD ASM. (B)	レンケツホ ^ウ (クミ)	1
Note(注記) #01.... For DSC 246, -4-1B, -4-1, -6-0B, -6-00 DSC-246, -4-1B, -4-1, -6-0B, -6-00用 #02.... For DSC-246, -6 DSC-246, -6用 #03.... For DSC-246 DSC-246 用 #04.... For DSC 246-6 DSC-246-6 用					

15. ACCESSORIES PARTS COMPONENTS

付属品関係

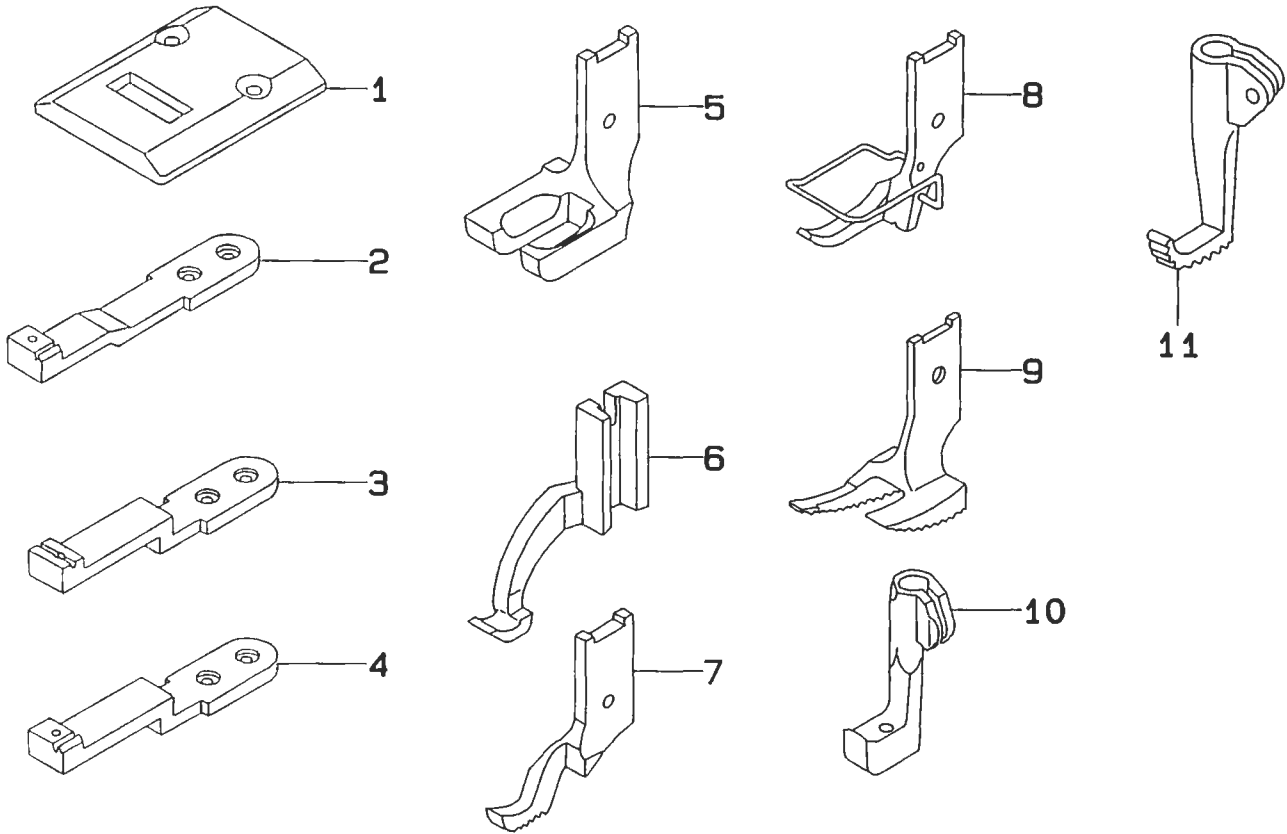


REF. NO.	NOTE	PART NO.	DESCRIPTION	ヒンメイ	AMT.
1	#01	MDP-170B2104	NEEDLE BAR DPX17 #21-4	NI DPX17 #21-4	1
2	#02	MC-3720013-05	NEEDLE BAR SY3355 NM130-5	NI SY3355 NM130-5	1
3		B9101-552-000	ACCESSORY BOX	アクセサリボックス	1
4		B9109-555-000	SCREW DRIVER, LARGE	ドライバー (大)	1
5		B9110-012-000	SCREW DRIVER, MIDDLE	ドライバー (中)	1
6		B9111-012-000	SCREW DRIVER SMALL	ドライバー (小)	1
7		B9113-012-000	WRENCH (9X10)	リョウクチ スナナ (ジョウ)	1
8	#03	B9117-201-000	BOBBIN	ホビーン	3
9	#04	D9117-141-E00	BOBBIN	アルミホビーン	4
10		B9121-141-HA0	OILER ASH.	アブラサシ	1
11		B1114-012-000	THREAD GUIDE PIN	イトアンナイホウ	1
12		B8204-245-000	FRAME SUPPORT BAR	トウフササエホウ	1
13		D9118-555-800	PLASTIC COVER	トウフ ヒートシールド	1
14		J1068-000-00F	HEXAGONAL WRENCH KEY	ロウカクホウスナナ	1
15		B9111-245-000	WRENCH	オクリタ イアシメナツトスナナ	1
16	#04	D7101-245-E00	SYNCHRONIZER HOLDER STUD	ケンシユキササエシマク	1
17	#04	D7102-245-E00	SYNCHRONIZER HOLDER PLATE	ケンシユキササエシマ	1
18	#04	SS-7110710-SP	SCREW 11/64-40 L=7	マルヒラキシ 11/64-40 L=7	1
19	#04	NS-6150430-SP	NUT 15/64-28	ロウカクナツト 15/64-28	1
20	#05	BT-0630520-Z0	HOLDER COVER	ヒツエン チュフ	1
21		B9130-245-000	BOLT	トリツクネ ねト	4
22		WP-0751576-SD	WASHER 7.5X19X1.5	ヒラサカキ 7.5X19X1.5	4
23		NM-6080001-SD	NUT M6	ロウカクナツト M6 シュ	4
24		211-37104	GASKET	ゴムホウキ	2
25	#03	B1632-145-00J	PIN	シヨウケ オクリホーン	1
26	#04	B1632-145-00E	PIN	シヨウケ オクリホーン	1
27	#04	D2402-245-E00	COUNTER KNIFE	コチイメス	1
28	#04	GES-12153000	OIL WICK HOLDER	ウツセンホント A	1
29	#06	B1114-517-000	NEEDLE THREAD GUIDE PIN	イトアンナイホウ	1
30	#06	NS-6620310-SP	NUT 3/16-32	ロウカクナツト 3/16-32	2
31	#06	SS-7110910-SP	SCREW	マルヒラキシ 11/64-40 L=8.5	2
32	#06	WP-0501016-SD	WASHER 5X10.5X1	ヒラサカキ 5X10.5X1	2
33	#06	VT-0530002-KS	TOOTHED WASHER	ハツキサカキ A5.3	2

Note(注) #01.... For DSC 216, 4 1B, 4 1, 6 0B, 6 00 DSC 246, 4 1B, 4 1, 6 0H, 6 00H
 #02.... For DSC 216 1 1H(JF), 4 1-JI DSC 216 4 1B(JF), 4 1(JF) 用
 #03.... For DSC 246 DSC 246 用
 #04.... For DSC 216 4, 6 DSC 216 4, 6H用
 #05.... For DSC 216 4 1B, 4 1B(JF), 4 1, 4 1(JE) DSC 246 4 1B, 4 1B(JL), 4 1, 4 1(JE)用
 #06.... For DSC 216 6 0B, 6 00 DSC 216 6 0B, 6 00H 4A1のとき使用
 (Only use type 4A1)

16. GAUGE COMPONENTS

ゲジ関係



REF.NO.	NOTE	PART NO.	DESCRIPTION	ヒンメイ	AMT.
1	#01	211-31305	THROAT PLATE	ハリイタ (カコウヨウ)	1
2	#01	211-35108	FEED DOG	オクリ (ホソハリヨウ)	1
3	#02	211-34002	FEED DOG	オクリ	1
4	#02	211-34200	FEED DOG	オクリ (ホソハリヨウ)	1
5	#01	211-38003	PRESSER FOOT	オサエアシ (カコウヨウ)	1
6	#01	211-38102	PRESSER FOOT	オサエアシ (フト ^ラ タイプ [°])	1
7	#01	211-38201	PRESSER FOOT	オサエアシ (タ ^イ ヤカット)	1
8	#01	B1524-245-0AA	PRESSER FOOT ASM.	オサエアシ (クミ)	1
9		B1524-245-00B	PRESSER FOOT	オサエアシ	1
10	#01	211-39001	WALKING FOOT	ウワオクリアシ (カコウヨウ)	1
11		B1470-245-00B	WALKING FOOT	ウワオクリアシ	1

Note(注記) #01..... For DSC-246
 #02..... For DSC 246-4. 6

DSC-246 用
 DSC-246-4. -6用

NUMERICAL INDEX OF PARTS

索引

Part No. 品番	Page 頁	Ref. No.	Part No. 品番	Page 頁	Ref. No.	Part No. 品番	Page 頁	Ref. No.	Part No. 品番	Page 頁	Ref. No.
BP-3000000-00	10	38	B1606-245-000	8	15	B3127-051-000	16	8	CQ-2020000-00	17	11
BP-8000000-00	17	21	B1614-245-000	8	30	B3127-051-000	16	30	CQ-2020000-00	17	12
BT-0630520-Z0	23	20	B1617-241-H00	8	41	B3128-051-000	16	9	CQ-2020000-00	17	13
B1103-051-000	2	29	B1618-241-H00	8	42	B3128-051-000	16	27	CQ-2020000-00	17	14
B1114-012-000	23	11	B1619-241-H00	8	31	B3129-053-000	16	3	CQ-2020000-00	17	15
B1114-280-000	10	7	B1620-245-000	8	32	B3129-053-000	16	33	CQ-2020000-00	17	16
B1114-517-000	23	29	B1621-241-H00	10	40	B3132-051-000	16	10	CQ-2020000-00	17	17
B1116-246-000	2	13	B1622-241-H00	8	33	B3132-051-000	16	32	CQ-2520000-00	4	18
B1117-246-000	2	16	B1623-245-0A0	8	35	B3134-051-000	16	11	CQ-2520000-00	4	19
B1118-241-H00	2	12	B1624-580-000	10	42	B3137-051-0A0	16	12	CQ-2520000-00	4	20
B1128-246-000	2	15	B1627-241-H00	10	50	B3137-527-0A0	16	28	CQ-2520000-00	17	20
B1128-522-000	2	25	B1632-145-00A	8	3	B3138-512-000	16	44	CQ-3030000-00	4	17
B1129-563-000	2	28	B1632-145-00B	8	4	B3201-012-0A0	19	8	CQ-3030000-00	12	24
B1130-051-000	2	17	B1632-145-00C	8	5	B3214-047-000	16	36	CQ-3030000-00	12	28
B1130-521-0A0	2	19	B1632-145-00D	8	6	B3216-047-000	16	38	CQ-5050000-00	4	16
B1130-521-000	2	20	B1632-145-00E	8	7	B3301-012-0A0	20	1	CS-1271012-SH	4	15
B1131-521-000	2	21	B1632-145-00E	23	26	B3301-012-000	20	20			
B1131-502-000	2	18	B1632-145-00F	8	8	B3302-012-000	20	9	D1158-241-E00	2	9
B1132-521-000	2	22	B1632-145-00G	8	9	B3305-012-000	20	11	D1171-145-E00	2	4
B1140-051-000	2	24	B1632-145-00H	8	10	B3305-704-000-A	21	11	D1173-245-E00	2	6
B1147-141-H00	8	27	B1632-145-00J	8	11	B3306-012-000	20	7	D1201-241-E00	4	4
B1148-141-H00	8	28	B1632-145-00J	23	25	B3307-012-000	20	2	D1206-241-E00	4	3
B1150-241-H00	2	11	B1633-245-000	8	16	B3308-012-000	20	6	D1227-245-E00	4	2
B1156-115-000	2	26	B1634-145-000	8	18	B3309-012-000	20	5	D1401-245-E00	6	10
B1171-145-000	2	3	B1634-245-000	8	47	B3310-012-000	20	3	D1408-241-E00	6	11
B1172-245-000	8	23	B1635-145-000	8	19	B3311-012-000	20	12	D1411-241-E00	6	13
B1173-245-000	2	5	B1636-145-000	8	20	B3311-012-000	21	4	D1412-241-E00	6	12
B1175-245-000	8	75	B1636-245-000	8	49	B3311-704-000	21	8	D1420-241-E00	6	1
B1202-241-H00	4	5	B1637-141-H00	8	50	B3312-012-000	20	10	D1423-241-E00	6	17
B1203-051-000	4	9	B1637-145-000	8	21	B3317-704-000	21	18	D1425-241-E00	6	7
B1203-241-H00	4	6	B1638-141-H00	8	51	B3318-704-L00-A	21	7	D1426-241-E00	6	8
B1204-241-H00	4	7	B1638-245-000	8	22	B3320-704-L00-A	21	3	D1450-055-B00	12	13
B1210-051-000	4	10	B1639-245-000	8	45	B3414-245-000	18	4	D1453-241-E00	12	14
B1211-141-H00	4	8	B1640-245-000	8	24	B3415-245-000	18	2	D1455-055-B00	12	16
B1211-226-000	4	11	B1641-245-000	8	25	B3416-141-H00-A	18	3	D1457-055-B00	12	18
B1212-012-000	4	12	B1642-245-000	8	26	B3418-245-000	18	5	D1458-241-E00	12	6
B1213-012-000	4	13	B1643-145-000	8	37	B3420-245-0A0	18	11	D1459-241-E00	12	7
B1213-012-000	12	12	B1644-245-000	8	38	B3420-245-000	18	12	D1460-241-EA0	6	42
B1227-245-000	4	1	B1645-245-000	8	39	B3421-245-0A0	18	28	D1462-241-E00	6	43
B1230-051-000	4	14	B1646-241-H00	10	47	B3421-245-000	18	29	D1463-241-E00	6	46
B1302-241-H00	4	33	B1646-245-000	8	40	B3422-245-000	18	13	D1481-241-E00	12	23
B1303-241-H00	4	34	B1647-145-000	8	44	B3423-245-000	18	14	D1483-241-E00	12	27
B1305-012-0A0	4	38	B1647-245-000	8	43	B3424-141-H00	18	17	D1484-241-E00	12	29
B1306-155-0A0	4	37	B1648-122-000	10	48	B3424-245-000	18	19	D1485-241-E00	12	30
B1307-155-0A0	4	38	B1650-245-000	8	34	B3425-141-H00	18	18	D1486-241-E00	12	31
B1308-155-0A0	4	39	B1651-245-000	8	60	B3425-245-000-A	18	20	D1606-245-E00	8	14
B1308-241-H00	4	35	B1652-245-000	8	62	B3431-552-000-A	18	23	D1621-241-E00	10	39
B1419-245-000	6	3	B1653-245-000	8	63	B3433-141-H0A	18	15	D1624-241-E00	10	41
B1421-241-H00	6	2	B1659-484-000	12	19	B3434-141-H00	18	16	D1630-145-EA0	8	2
B1424-158-000	6	6	B1660-145-000	8	52	B3502-115-000	17	3	D1680-141-E00	10	6
B1424-158-000	6	19	B1702-012-000	12	11	B3508-512-000	17	9	D1681-241-E00	10	1
B1424-158-000	8	46	B1806-038-000	12	52	B3517-009-000	2	27	D1684-141-E00-A	10	16
B1428-051-000	6	9	B1830-241-HA0	12	58	B6037-505-0A0	14	50	D1685-141-E00	10	19
B1429-241-H00	6	14	B1837-241-H00	12	59	B7114-012-0A0	22	8	D1686-241-E00	10	18
B1431-241-H00	6	4	B1839-245-00A	12	53	B8133-019-000	18	30	D1687-141-E00	10	20
B1434-245-000	6	5	B1839-245-00B	12	54	B8204-012-000	22	4	D1830-141-EA0	12	49
B1437-051-000	17	8	B1839-245-00C	12	55	B8204-245-000	23	12	D1837-141-EA0	12	57
B1454-245-000	12	15	B1853-512-00A-A	14	38	B8217-241-H00	17	1	D1841-141-E00	14	44
B1456-141-H00	12	17	B1853-512-00B-A	14	39	B8218-241-H00	17	2	D1905-241-E00	6	31
B1460-246-0A0	6	55	B1853-512-00C-A	14	40	B9101-245-000	19	1	D1907-241-E00	6	33
B1462-053-000	6	56	B1853-512-00D	14	41	B9101-552-000	23	3	D2120-555-C00	14	49
B1467-053-0A0	12	9	B1853-512-00E	14	42	B9102-245-0A0	19	2	D2401-245-E00	14	1
B1468-053-000	12	10	B1906-051-000	6	32	B9104-245-0A0	19	3	D2402-245-E00	14	2
B1470-245-00B	24	11	B2115-271-000	8	48	B9106-245-000	19	4	D2402-245-E00	23	27
B1470-245-000	12	2	B2733-761-000	10	10	B9108-245-000	19	5	D2403-245-E00	14	3
B1501-241-H00	6	38	B3114-761-000	16	17	B9109-555-000	23	4	D2405-245-E00	12	60
B1509-141-H00	6	39	B3119-771-000	16	35	B9110-012-000	23	5	D2405-245-E00	14	5
B1510-141-H00	6	38	B3120-125-000	16	34	B9111-012-000	23	6	D2406-245-E0A	14	6
B1510-155-000	6	44	B3121-245-0A0	16	1	B9111-245-000	23	15	D2407-245-E00	14	7
B1512-051-000	6	40	B3121-245-000	16	4	B9113-012-000	23	7	D2409-245-E00	14	9
B1515-051-000	6	41	B3122-053-000	16	13	B9117-201-000	12	51	D2410-245-E00	14	10
B1524-245-0AA	24	8	B3123-051-000	16	5	B9117-201-000	23	8	D2411-245-E00	14	11
B1524-245-0A0	6	37	B3124-051-000	16	6	B9121-141-HA0	23	10	D2412-245-E00	14	12
B1524-245-00B	24	9	B3125-012-000	16	2	B9130-245-000	23	21	D2413-141-E00	14	30
B1603-145-000	8	36	B3126-051-000	16	7				D2413-141-E00	14	34
B1605-245-000	8	29	B3126-051-000	16	31	CQ-2020000-00	6	34	D2413-245-E00	14	13

NUMERICAL INDEX OF PARTS

索引

Part No. 品番	Page Ref. 頁 No.	Part No. 品番	Page Ref. 頁 No.	Part No. 品番	Page Ref. 頁 No.	Part No. 品番	Page Ref. 頁 No.
D2414 141 E00	2 14	NM 6050001-SE	21 13	SS-8151220-SP	8 69	SS-8660530-TP	12 61
D2414 245-E00	14 14	NM-6050001-SE	21 17	SS-6151780-SP	12 32	SS-8660530-TP	14 64
D2415-245-EA0	14 28	NM-6060001-SD	23 23	SS-7060310-SP	14 79	SS-8660810-TP	4 28
D2415-245 E00	14 29	NM 6061061-SE	20 8	SS-7080510-TP	6 24	SS-8660610-TP	12 38
D2416-245 E00	14 15	NM-6100663-SE	20 18	SS-7080510-TP	17 22	SS-8660612-TP	14 75
D2417-245-EA0	14 32	NS-2820850-SA	6 47	SS-7080520-SP	8 74	SS-8660810-TP	10 45
D2417-245-E00	14 33	NS-6060350 SP	16 18	SS-7090520-SP	16 45	SS-8681040-TP	10 44
D2418 245-E00	14 16	NS-6110310 SP	16 40	SS-7090610-SP	2 45	SS-8681050-TP	4 23
D2419-245 E00	14 17	NS-6110350 SP	16 43	SS-7090610-SP	2 48	SS-8701042-TP	8 72
D2421-245-E00	14 19	NS-6123881-SE	20 16	SS-7090710-SP	10 49	SS-9111010-SP	10 27
D2422-245-E0A	14 21	NS-6150310-SP	12 33	SS-7090910-SP	6 25	SS-9151540-SR	18 27
D2422-245-E00	14 20	NS-6150430-SP	10 22	SS-7090920-SP	4 40	SS-9161610-SP	12 37
D2423-245-E00	14 31	NS-6150430-SP	23 19	SS-7091410-SP	14 74	SS-9182010-SN	18 21
D2423-245-E00	14 35	NS-6620310-SP	6 22	SS-7110510-SP	12 39		
D2424-145-E00	14 22	NS-6620310-SP	12 34	SS-7110540-SP	14 70	TA-0500601-HO	4 21
D2425-245-E00	14 23	NS-6620310-SP	18 8	SS-7110540-SP	18 10	TA-1050504-RO	2 32
D2426-245-E00	14 24	NS-6620310-SP	23 30	SS-7110570-SP	16 42	TA-1250406-RO	2 30
D2428-141 E00	14 47	NS-6660430-SP	12 35	SS-7110710-SP	2 34	TA-2100904-RO	2 33
D2428-141-E00	14 48	NS-6680320-SP	8 57	SS-7110710-SP	2 43		
D2428-245 E00	14 26	NS-6680410-SP	8 58	SS-7110710-SP	10 24	WP-0371016-SD	14 90
D2429-145 E00	14 27			SS-7110710-SP	10 29	WP-0371026-SD	14 89
D2430-245-EA0	14 46	PS-0200122-KO	16 14	SS-7110710-SP	10 30	WP-0450000-SD	12 44
D2431-245 E00	14 43	PS-0600502-KP	6 58	SS-7110710-SP	12 42	WP-0501016-SC	19 10
D2432-245-E00	14 37	PS-0600602-KP	2 36	SS-7110710-SP	12 43	WP-0501016-SD	10 31
D2433-245-E00	14 83	PT-0301600-SO	6 20	SS-7110710-SP	14 51	WP-0501016-SD	10 32
D2434-245-E00	14 77			SS-7110710-SP	14 80	WP-0501016-SD	10 35
D2435-245-E00	14 92	RE-0300000-KO	8 55	SS-7110710-SP	14 86	WP-0501016-SD	14 52
D2436-141-E00	14 45	RE-0400000-KO	10 36	SS-7110710-SP	16 19	WP-0501016-SD	23 32
D2436-245-E00	14 87	RE-0600000-KO	10 37	SS-7110710-SP	16 46	WP-0560860-SE	20 14
D2441-141-E00	14 85	RE-0700000-KO	6 21	SS-7110710-SP	17 25	WP-0621016-SD	10 33
D2464-555-B00	10 17	RE-0700000-KO	6 27	SS-7110710-SP	23 18	WP-0621016-SD	18 9
D3168-555-H0B	16 37	RE-0700000-KO	6 48	SS-7110910-SP	14 71	WP-0751576-SD	23 22
D3310-555-D00	21 20	RE-0700000-KO	8 56	SS-7110910-SP	23 31	WP-1702600-SO	21 19
D3410-241-E00	18 1	RO-0742401-00	8 54	SS-7110910-TP	12 40	WS-0410002-KN	14 88
D3501-241-E00	17 4			SS-7111120-SP	12 41	WS-0510002-KN	21 16
D3502-241-E00	17 5	SD-0380551-SL	2 23	SS-7111120-SP	14 72	WS-0531060-KR	20 15
D3503-241-E00	17 6	SD-0470281-SP	16 15	SS-7111120-SP	17 24	WS-0631510-KP	10 34
D3504-241-E00	17 7	SD-0470281-SP	16 39	SS-7111310-SP	6 53	WS-0641560-KR	20 4
D3505-241-E00	17 19	SD-0640231-SP	8 53	SS-7111410-TP	14 73	WS-1002560-KR	20 21
D6001-555-B00	14 61	SD-0640321-SP	14 84	SS-7111810-SP	6 28	WS-1643202-KR	21 21
D6009-555-D0A	14 59	SD-0720331-SP	10 23	SS-7111810-SP	17 23	WT-0530002-KS	14 53
D6029-555-B0A	14 60	SD-0790351-SP	18 7	SS-7121410-SP	10 26	WT-0530002-KS	23 33
D6042-555-B00	14 57	SD-0790361-SP	18 6	SS-7150740-SP	6 50	WZ-1052010-KP	10 46
D6042-555-B00	14 63	SD-0800352-SP	2 31	SS-7150940-SP	2 46		
D6043-555-B00	14 56	SD-0800481-SP	6 49	SS-7151210-SP	6 23	101-19006	10 13
D6043-555-B00	14 62	SK-1483200-SE	18 22	SS-7151210-SP	8 68	101-19204	10 12
D7101-245-E00	23 16	SK-3311800-SE	22 6	SS-7151210-SP	10 25	101-19303	10 14
D7102-245-E00	23 17	SK-3452000-SE	20 19	SS-7151210-SP	10 28	101-19402	10 15
D7114-555-BAB	22 9	SK-3482500-SC	19 9	SS-7151330-SP	8 70	101-19709	10 11
D8203-555-B00	22 3	SH-4051405-SE	21 12	SS-7620750-SP	10 43	101-19907	10 8
D8204-555-D00	22 5	SH-6061610-SC	21 6	SS-7621040-SP	6 51	101-20004	10 9
D9117-141-E00	12 50	SH-6082002-SP	2 35	SS-7621040-SP	6 52	101-24204	16 26
D9117-141-E00	23 9	SH-9061080-SE	20 17	SS-7681750-TP	4 22	103-13708	12 20
D9118-555-B00	23 13	SS-2090710-SP	2 37	SS-8090410-SP	14 78	103-13906	12 3
		SS-2090710-SP	2 38	SS-8110410-TP	8 71	103-14003	12 4
EA-9500B01-00	17 18	SS-2090710-SP	2 42	SS-8110510-SP	2 47	103-14201	12 5
EA-9570B02-00	10 2	SS-2090710-SP	2 44	SS-8150710-SP	4 27	103-14508	12 8
		SS-2090710-SP	16 20	SS-8150710-SP	4 30	103-14607	12 1
GES-12153000	14 36	SS-2090810-SP	8 73	SS-8150710-SP	4 31	103-20059	16 22
GES-12153000	23 28	SS-2110915-SP	2 40	SS-8150710-SP	10 52	103-20067	16 21
GES-12155000	10 21	SS-3090520-SP	2 41	SS-8150710-TP	6 29	103-20109	16 23
		SS-3090610-SP	2 39	SS-8150710-TP	8 64	103-20208	16 29
HW-5001400-00	10 3	SS-3090710-TP	16 41	SS-8150830-SP	6 30	103-20505	16 24
HW-5001400-00	10 4	SS-4080610-SP	16 16	SS-8150830-SP	8 65	103-20703	16 25
		SS-5060310-SP	14 82	SS-8151150-SP	6 26	103-21107	6 57
J1066-000-00F	23 14	SS-5110710-SP	8 66	SS-8151150-SP	6 35	110-23702	18 25
		SS-6060210-SP	8 61	SS-8151230-SP	14 65	110-23801	18 26
HAI-15043000	14 58	SS-6081210-SP	8 59	SS-8151230-SP	14 66	110-24403	18 24
HA0-11532000	21 22	SS-6090510-SP	14 81	SS-8151230-SP	14 67	111-81500	21 14
HAT-81126T00	10 5	SS-6090810-SP	14 76	SS-8151230-SP	14 68	111-81559	21 1
MC-3720013-00	6 16	SS-6090910-TP	6 54	SS-8151230-SP	14 69	111-81609	21 10
MC-3720013-05	23 2	SS-6110480-SP	19 6	SS-8151550-SP	4 24	111-81708	21 15
HDP-170B2100	6 15	SS-6110710-TP	12 36	SS-8151550-SP	4 26	111-81709	21 9
HDP-170B2104	23 1	SS-6111140-SP	16 47	SS-8151550-SP	4 29	111-81807	21 5
H9637-110-000	14 55	SS-6111140-SP	19 7	SS-8151550-SP	4 41	111-81906	21 2
H9640-110-000	14 54	SS-6121050-SP	8 67	SS-8151550-SP	12 56	111-83209	20 13
		SS-6121210-SP	10 51	SS-8151780-SP	4 25	170-11263	22 7
				SS-8660410-SP	14 91		

NUMERICAL INDEX OF PARTS

索引

Part No. 品番	Page Ref. 頁 No.	Part No. 品番	Page Ref. 頁 No.	Part No. 品番	Page Ref. 頁 No.	Part No. 品番	Page Ref. 頁 No.
211-20654	2 10						
211-21900	6 45						
211-22809	12 22						
211-22858	12 21						
211-22908	12 26						
211-22957	12 25						
211-31206	2 1						
211-31305	24 1						
211-32006	2 2						
211-33004	2 7						
211-33103	2 8						
211-33400	4 32						
211-33509	6 18						
211-33657	8 1						
211-34002	24 3						
211-34101	8 12						
211-34200	24 4						
211-35009	8 13						
211-35108	24 2						
211-36007	8 17						
211-36106	12 45						
211-36205	12 46						
211-36304	12 47						
211-36403	12 48						
211-36502	14 4						
211-36601	14 8						
211-36700	14 18						
211-36809	14 25						
211-36908	17 10						
211-37005	22 2						
211-37054	22 1						
211-37104	23 24						
211-38003	24 5						
211-38102	24 6						
211-38201	24 7						
211-39001	24 10						